



Krajowy Ośrodek  
Wsparcia Rolnictwa

Oddział Terenowy w Pruszczu Gdańskim

PRU.WKUZ.GZ.4240.169.2024.MJA

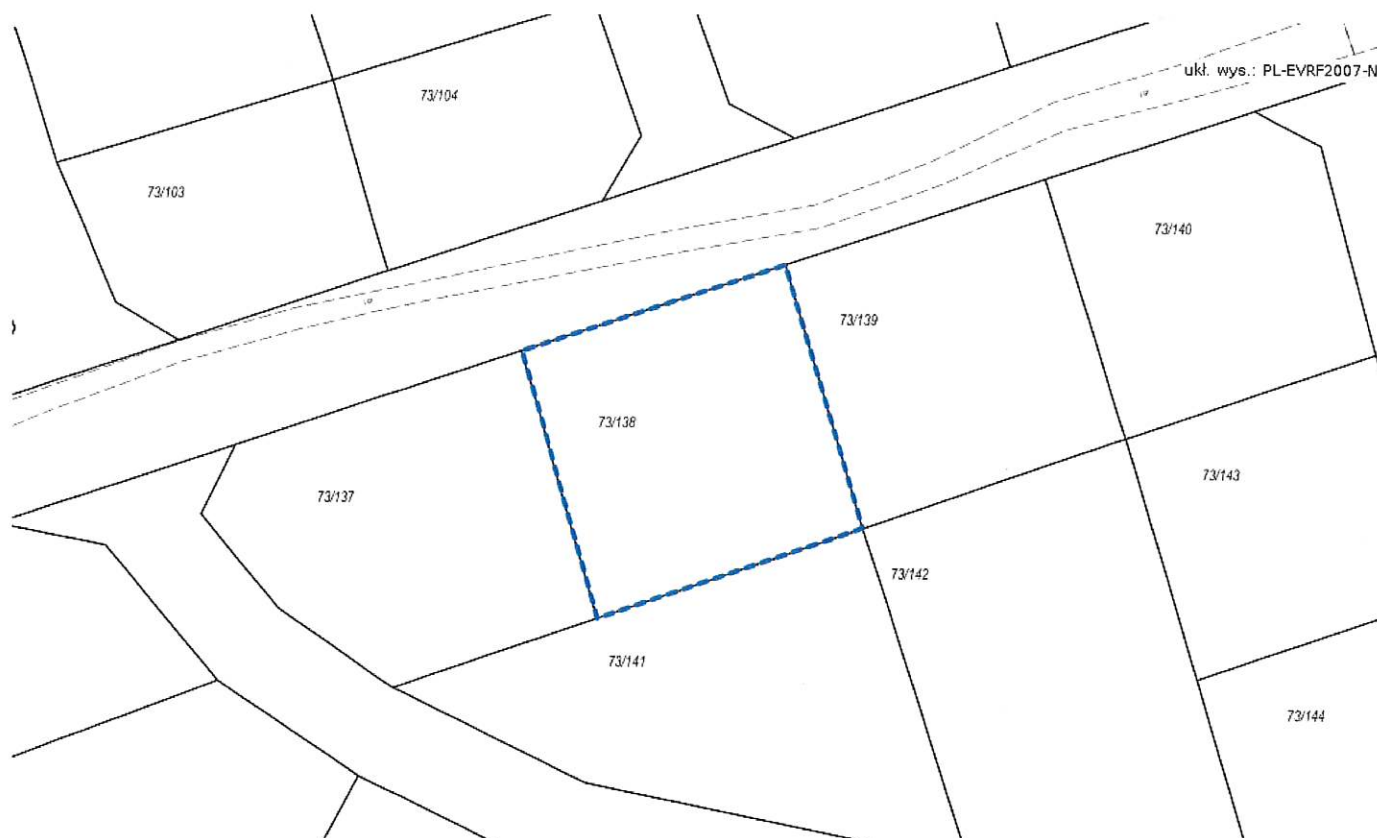
Pruszcz Gdański, 5 września 2024 r.

## NIERUCHOMOŚĆ INWESTYCYJNA

KRAJOWY OŚRODEK WSPARCIA ROLNICTWA  
Oddział Terenowy w Pruszczu Gdańskim

podaje do publicznej wiadomości  
WYKAZ

nieruchomości wchodzącej w skład Zasobu Własności Rolnej Skarbu Państwa przeznaczonej do sprzedaży położonej na terenie gminy Tczew, pochodzącej po zlikwidowanym Państwowym Gospodarstwie Rolnym Dąbrówka



Przedmiotem wykazu jest nieruchomość gruntowa niezabudowana, położona w gminie Tczew, **obręb Dąbrówka Tczewska** oznaczona w ewidencji gruntów jako działka nr:

- **73/138** o pow. **0,1262 ha**, w tym: grunty orne klasy IIIa na pow. 0,1262 ha dla której w Sądzie Rejonowym w Tczewie prowadzona jest księga wieczysta nr **GD1T/00018938/8**;
- **udział 1/98** w dz. **73/165** o pow. **1,0049 ha** w tym: grunty orne niezabudowane RII – 0,0798 ha oraz RIIIa – 0,9251 ha, dla której w Sądzie Rejonowym w Tczewie IV Wydziale Ksiąg Wieczystych prowadzona jest księga wieczysta nr **GD1T/00057202/5**.

Powyższe informacje podajemy na podstawie danych z ewidencji gruntów Starostwa Powiatowego w Tczewie.

Zgodnie z zaświadczeniem Wójta Gminy Tczew nr WKI.6727.1.257.2024 z dnia 22.08.2024 r. działka nr 73/141 obręb Dąbrówka Tczewska, gm. Tczew, położona jest na obszarze objętym miejscowym planem

zagospodarowania przestrzennego uchwalonym Uchwałą Nr VI/83/2003 Rady Gminy Tczew z dnia 26 marca 2003 r. Działka **73/138** znajduje się w strefie terenów zabudowy mieszkaniowej jednorodzinnej wolnostojącej. Działka nr **73/165** znajduje się w strefie terenów ulicy lokalnej.

Jednocześnie Wójt Gminy Tczew informuje, że:

- plan miejscowy nie przewiduje możliwości lokalizacji farmy wiatrowej na ww. działce,
- nie są konieczne wydzielenia geodezyjne związane z budową lub modernizacją dróg gminnych lub ciągów komunikacyjnych,
- działka nie jest objęta decyzją o warunkach zabudowy wydaną przez Wójta Gminy Tczew,
- nie ma konieczności przekazania gruntów działek na cele publiczne,
- nie wpłynęły wnioski dotyczące zmiany MPZP lub SUIKZP,
- nie przystąpiono do opracowania zamiany SUIKZP oraz wykonania nowego/zmiany MPZP,
- nie została podjęta uchwała o objęciu nieruchomości prawem pierwokupu,
- na ww. działkach nie znajdują się obiekty wpisane do gminnej ewidencji zabytków,
- działka 73/138 posiada pośredni dostęp do drogi publicznej na działce nr 67/1,
- w stosunku do przedmiotowej nieruchomości nie wpłynęły wnioski dot. zwrotu w trybie art. 118 ustawy z dnia 20 grudnia 1990 r. o ubezpieczeniu społecznym rolników oraz art. 6 ustawy o zmianie ustawy o ubezpieczeniu społecznym rolników indywidualnych i członków ich rodzin oraz zmianie ustawy o podatku rolnym z dnia 24 lutego 1989 r.,
- działki nie są objęte miejscowym planem odbudowy,
- działki nie znajdują się w obszarze przewidzianym do rewitalizacji oraz w Specjalnej Strefie Rewitalizacji.

Pomorski Wojewódzki Konserwator Zabytków pismem z dnia 8.05.2024 r. informuje, że dz. ew. **nr 73/138** obr. Dąbrówka Tczewska, gm. Tczew, znajduje się w zasięgu strefy ochrony archeologicznej stanowiska AZP 17-45/55 Tczew 3 (śląd osadniczy z epoki kamienia, punkt osadnictwa z średniowiecza), którego zasięg przedstawiono w studium uwarunkowań i kierunków zagospodarowania przestrzennego Gminy Tczew (Uchwała Nr XLII/357/2010 Rady Gminy Tczew z dnia 28 czerwca 2010 r. Wszelka działalność związana z prowadzeniem prac ziemnych na obszarze występowania zabytków archeologicznych wymaga przeprowadzenia niezbędnych badań archeologicznych na zasadach uregulowanych obowiązującymi przepisami odrębnymi z zakresu ochrony zabytków i opieki nad zabytkami. W przypadku natrafienia w trakcie robót ziemnych w tym prac rolnych, na przedmioty, co do których istnieje przypuszczenie, że są zabytkami należy roboty przerwać i powiadomić o fakcie odkrycia Pomorskiego Wojewódzkiego Konserwatora Zabytków.

Zgodnie z art. 29 ust. 4 ustawy z dnia 19 października 1991 r. o gospodarowaniu nieruchomościami rolnymi Skarbu Państwa, nieruchomość będzie obciążona prawem pierwokupu na rzecz Skarbu Państwa, które przysługuje KOWR przy odsprzedaży nieruchomości przez nabywcę w okresie 5 lat, licząc od dnia jej notarialnego nabycia od Krajowego Ośrodka Wsparcia Rolnictwa.

**Cena wywoławcza brutto nieruchomości (wraz z kosztami przygotowania do sprzedaży) wynosi  
166 980,00 zł  
(słownie: sto sześćdziesiąt sześć tysięcy dziewięćset osiemdziesiąt złotych 00/100).**

Na podstawie art. 29 ust. 1 - ustawy z dnia 19.10.1991 r. o gospodarowaniu nieruchomościami rolnymi Skarbu Państwa informuje się, że pierwszeństwo w nabyciu nieruchomości Zasobu po cenie ustalonej w sposób określony w ustawie, z zastrzeżeniem art. 17a ust. 1, art. 17b ust. 4 i art. 42, przysługuje:

- 1) *spółdzielni produkcji rolnej władającej faktycznie zbywaną nieruchomością, której użytkowanie ustanowione na rzecz tej spółdzielni wygasło na podstawie art. 16 ust. 2 z dniem 31 grudnia 1993 r.;*
- 2) *dzierżawcy zbywanej nieruchomości, jeżeli dzierżawa trwała faktycznie przez okres co najmniej trzech lat;*
- 3) *zarządzającemu specjalną strefą ekonomiczną w odniesieniu do nieruchomości:*
  - a) *położonych w granicach zarządzającej przez niego specjalnej strefy ekonomicznej lub*
  - b) *przeznaczonych w miejscowym planie zagospodarowania przestrzennego na cele przemysłowe, usługowe lub przemysłowo-usługowe i położonych na obszarach, na których, zgodnie z przepisami wydanymi na podstawie art. 5 ust. 3 ustawy z dnia 10 maja 2018 r. o wspieraniu nowych inwestycji (Dz. U. z 2020 r. poz. 1752), wykonuje on zadania określone w tej ustawie, z wyłączeniem nieruchomości, o których mowa w lit. a, położonych w granicach niezarządzającej przez niego specjalnej strefy ekonomicznej.*

W przypadku nie skorzystania z prawa pierwszeństwa w nabyciu nieruchomości przez podmiot uprawniony lub w razie braku takiego podmiotu, sprzedaż nieruchomości nastąpi w trybie przetargu publicznego, którego termin, miejsce i warunki zostaną podane do publicznej wiadomości w odrębnym ogłoszeniu.

Krajowy Ośrodek Wsparcia Rolnictwa Oddział Terenowy w Pruszczu Gdańskim zastrzega sobie możliwość odstąpienia od zawarcia umowy sprzedaży, jeżeli zajdą nowe okoliczności, w tym w szczególności: zgłoszone zostaną roszczenia reprivatyzacyjne, nastąpi zmiana przeznaczenia gruntów, nabywający nie wywiąże się z obowiązków wynikających z umów zawartych z KOWR.

Każdy nabywca nieruchomości Zasobu przed zawarciem umowy sprzedaży składa oświadczenie o pochodzeniu środków finansowych na ten cel, oraz że nie zawarł umowy przedwstępnej na zbycie tej nieruchomości. Osoba, która złożyła nieprawdziwe oświadczenie, o którym mowa wyżej, podlega odpowiedzialności karnej za składanie fałszywego oświadczenia. Składający oświadczenie jest obowiązany do zawarcia w nim klauzuli następującej treści: „Jestem świadomy odpowiedzialności karnej za złożenie fałszywego oświadczenia.” Klauzula ta zastępuje pouczenie organu o odpowiedzialności karnej za składanie fałszywych oświadczeń.

Termin, miejsce, rodzaj i warunki przetargu zostaną podane do publicznej wiadomości w odrębnym ogłoszeniu o przetargu.

Szczegółowe informacje o nieruchomości będącej przedmiotem sprzedaży można uzyskać w siedzibie Krajowego Ośrodka Wsparcia Rolnictwa Oddział Terenowy w Pruszczu Gdańskim, ul. Powstańców Warszawy 28, tel. 583-429-659.

Niniejszy wykaz podlega opublikowaniu na co najmniej 14 dni , tj. od dnia **5-09-2024 r. do dnia 20-09-2024 r.**

Informacja o ogłoszeniu przetargu jest umieszczona na stronie internetowej BIP KOWR [www.nieruchomoscikowr.gov.pl](http://www.nieruchomoscikowr.gov.pl) oraz zostanie wywieszona w siedzibie:

- KOWR OT w Pruszczu Gdańskim ul. Powstańców Warszawy 28,
- Pomorskiej Izby Rolniczej w Pruszczu Gdańskim ul. Zygmunta Wróblewskiego 3,
- Pomorskiej Izby Rolniczej właściwej terytorialnie ze względu na położenie nieruchomości,
- Urzędu Gminy właściwego terytorialnie ze względu na położenie nieruchomości.

p.o. ZASTĘPCA DYREKTORA

  
Radosław Śnieg

Sporządziła: Magdalena Jankowska

  
RADCA PRAWNY

Dariusz Ceycko  
0116-013

