

**Oddział Terenowy w Gorzowie Wlkp.**

GOR.WKUZ.GZ.4246.190.2024.MG

Opublikowano w dniach od 10.09.2024 r. do 25.09.2024 r.

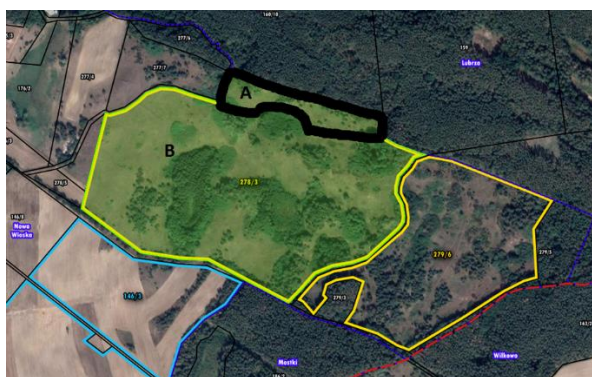
**KRAJOWY OŚRODEK WSPARCIA ROLNICTWA**  
**Oddział Terenowy w Gorzowie Wlkp.**

podaje do publicznej wiadomości **wykaz nieruchomości** przeznaczonych do **dzierżawy**

**Działka nr ewid. 278/3 cz. A obręb Nowa Wioska, gm. Lubrza, pow. świebodziński, woj. lubuskie**

**Grunty** o ogólnej powierzchni – **3,2218 ha**

w tym użytków rolnych – pastwiska klasy gleb: PsIV – 3,2218 ha



W Studium uwarunkowań i kierunków zagospodarowania przestrzennego gminy Lubrza zatwierdzonego Uchwałą Rady Gminy nr III/12/98 z dnia 18 grudnia 1998 r. działka położona jest w kompleksie oznaczonym symbolem 44 MN+UT+UG jako funkcja terenu: zabudowa mieszkaniowa, usług turystycznych i gastronomicznych.

Kształt nieruchomości nieregularny, teren pagórkowaty. Dojazd do działki drogą gruntową. Nieruchomość nieużytkowana w całości porośnięta trawami, krzewami i drzewami.

Dla działki prowadzona jest zbiorcza księga wieczysta ZG1S/00046525/9.

**Wywoławcza wysokość rocznego czynszu dzierżawnego - 14,00 dt pszenicy**

Przyszły dzierżawca zobowiązany będzie do użytkowania nieruchomości zgodnie z zasadami prawidłowej gospodarki, w celu wykonania na niej działalności gospodarczej w rolnictwie. Nie dopuszcza się zmiany przeznaczenia części lub całości nieruchomości bez zgody Wyzierżawiającego wyrażonej na piśmie.

**W/w nieruchomość podlega dzierżawie w trybie przetargu. Termin, miejsce i warunki przetargu zostaną podane do publicznej wiadomości w odrębnym ogłoszeniu.** Szczegółowe informacje dotyczące nieruchomości będącej przedmiotem sprzedaży można uzyskać w KOWR OT w Gorzowie Wlkp., ul. Myśliborska 32, tel. 95 7146142.

Wykaz opublikowany zostanie w Biuletynie Informacji Publicznej Krajowego Ośrodka [www.gov.pl/kowr](http://www.gov.pl/kowr), w siedzibach: KOWR OT w Gorzowie Wlkp., Urzędu Gminy Lubrza, Lubuskiej Izby Rolniczej w Gorzowie Wlkp., sołectwie Nowa Wioska.

Sporządzono dnia 22.08.2024/MG