



LUB.WKUZ.ZA.4240.41.2024.WP.1

Zamość, 2024-04-22

Krajowy Ośrodek Wsparcia Rolnictwa OT w Lublinie, działając na podstawie ustawy z dnia 14 kwietnia 2016 roku o wstrzymaniu sprzedaży nieruchomości Zasobu Własności Rolnej Skarbu Państwa, oraz o zmianie niektórych ustaw (tekst jedn. Dz. U. 2022 r. poz. 507 z późn. zm.), art. 28 i 29 ustawy z dnia 19.10.1991 r. o gospodarowaniu nieruchomościami rolnymi Skarbu Państwa (tekst jedn. Dz. U. 2022 r. poz. 2329 z późn. zm.) oraz Rozporządzenia Ministra Rolnictwa i Rozwoju Wsi z dnia 30 kwietnia 2012 roku w sprawie szczegółowego trybu sprzedaży nieruchomości Zasobu Własności Rolnej Skarbu Państwa i ich części składowych, warunków Obniżenia ceny sprzedaży wpisanej do rejestru zabytków oraz stawek szacunkowych gruntów (tekst jedn. Dz. U. 2021 r. poz. 2092 z późn. zm.), podaje do publicznej wiadomości:

WYKAZ NIERUCHOMOŚCI PRZEZNACZONYCH DO SPRZEDAŻY

wchodzących w skład Zasobu Własności Rolnej Skarbu Państwa położonych na terenie gminy **Biłgoraj**, powiat **biłgorajski**, woj. **lubelskie**.

PRZEDMIOTEM SPRZEDAŻY JEST NIERUCHOMOŚĆ GRUNTOWA NIEZABUDOWANA:

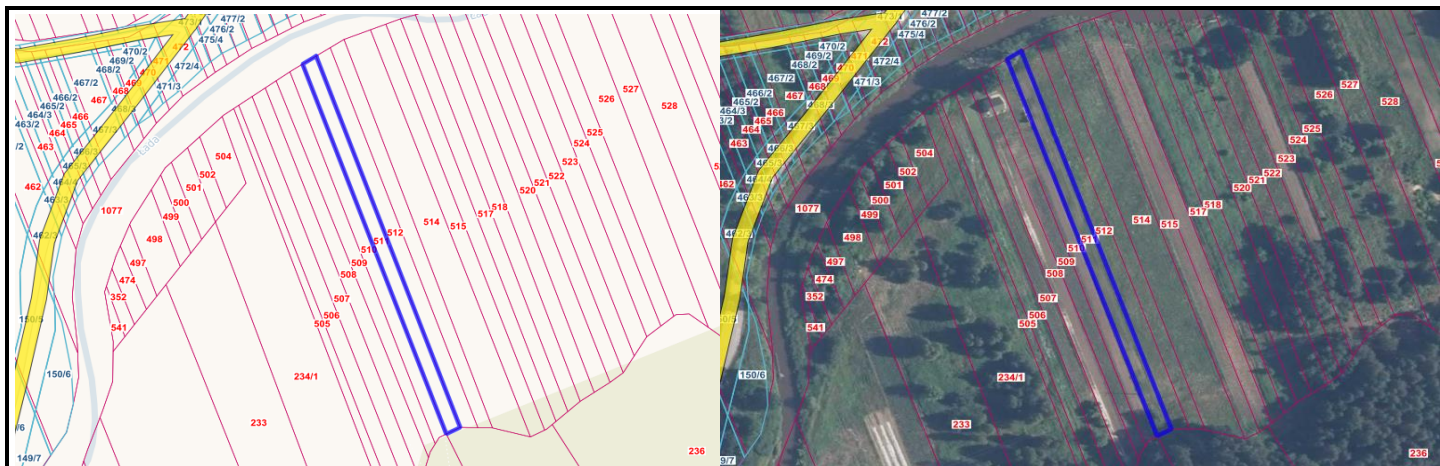
1. Nieruchomość niezabudowana, o powierzchni 0,1300 ha, położona w gminie **Biłgoraj**, powiat **biłgorajski**, oznaczona w ewidencji gruntów obręb **Bidaczów Nowy (0017)**, jako działka nr: **511**

Zgodnie z zapisami ewidencji gruntów nieruchomości stanowią:

- grunty orne **0,0600 ha**, w klasach RIVa-0,0400, RV-0,0200;
- pastwiska trwale **0,0700 ha**, w klasach PsIV-0,0500, PsV-0,0200

Cena sprzedaży wynosi 9.100 zł (słownie: dziewięć tysięcy sto złotych).

OPIS NIERUCHOMOŚCI:



PRZEDMIOTEM PRZETARGU JEST:

Niezabudowana działka gruntu, o powierzchni 0,1300 ha, położona w miejscowości Bidaczów Nowy, gmina Biłgoraj, w niedalekiej odległości od zabudowy zagrodowej, w otoczeniu gruntów ornych, gruntów zadrzewionych i zakrzewionych oraz rzeki Łada, w pobliżu ferma drobiu. Działka nie posiada bezpośredniego dostępu do drogi publicznej, teren płaski, działka o kształcie zbliżonym do wydłużonego prostokąta. Działka użytkowana rolniczo.

STAN PRAWNY:

Nieruchomość niezabudowana, o powierzchni 0,1300 ha, położona w gminie **Biłgoraj**, powiat **biłgorajski**, oznaczona w ewidencji gruntów obręb **Bidaczów Nowy**, jako działka nr **511** ujawniona jest w Księdze Wieczystej **ZA1B/00079694/0**, prowadzonej przez Sąd Rejonowy w Biłgoraju. W dziale II KW jako właściciel wpisany jest Skarb Państwa – Agencja Nieruchomości Rolnych, której powierzono wykonywanie praw Skarbu Państwa na podstawie Decyzji Wojewody Zamojskiego G.V.6013/5/95, z dnia 08 marzec 1995 r, wydana i przekazana na AWRSP protokołem zdawczo-odbiorczym (06951004106), z dnia 29 stycznia 2001 r. Działka nie jest obciążona ograniczonymi prawami rzeczowymi, ograniczeniami w rozporządzaniu oraz prawami i roszczeniami osób trzecich. Działy III i IV wskazanej księgi wieczystej są wolne od wpisów.

PRZEZNACZENIE NIERUCHOMOŚCI WG. DOKUMENTACJI PLANISTYCZNEJ

Obszar, na którym położona jest nieruchomość nie posiada aktualnie obowiązującego Miejscowego Planu Zagospodarowania Przestrzennego. Zgodnie z ustaleniami Studium Uwarunkowań i Kierunków Zagospodarowania Przestrzennego gminy Biłgoraj przyjętego Uchwałą nr IX/62/99 Rady Gminy w Biłgoraju z dnia 07 lipca 1999 r. zmienionego uchwałami: nr XXIX/195/05 Rady Gminy w Biłgoraju z dnia 06 września 2005 r., nr XIX/96/12 Rady Gminy w Biłgoraju z dnia 27 stycznia 2012 r., nr XXXIV/197/17 Rady Gminy w Biłgoraju z dnia 27 kwietnia 2017 r., nr XVII/105/19 Rady Gminy w Biłgoraju z dnia 06 grudnia 2019 r., działka nr 511 z obręb Sól oznaczona jest jako „strefa o dominującej funkcji rekreacyjno-wypoczynkowej”.



Oddział Terenowy w Lublinie
Sekcja Zamiejscowa w Zamościu

Dla nieruchomości oznaczonej w ewidencji gruntów obręb Sól, jako działki nr 3964:

- ustalenia planistyczne nie przewidują lokalizacji siłowni elektrowni wiatrowej;
- obszar, na którym położona jest działka objęty jest opracowaniem planu ogólnego gminy Biłgoraj
- Rada Gminy w Biłgoraju podjęła uchwałę w sprawie wyznaczenia obszaru zdegradowane i obszaru rewitalizacji na podstawie art. 8 i art. 11 ustawy z dnia 09 października 2015 r. o rewitalizacji (Dz. U. z 2021 r. poz. 485 t. j. z póź. zm.), Uchwała nr XXXVI Rady Gminy w Biłgoraju z dnia 29 czerwca 2017 r., jednakże wymieniona działka nie leży w Specjalnej Strefie Rewitalizacji.
- w sąsiedztwie działki nie są planowane inwestycje drogowe;
- dla działki nie była wydana decyzja o warunkach zabudowy.

OBciążENIA, OGRANICZENIA LUB OBOWIĄZKI WYNIKAJĄCE Z PRZEPISÓW SZCZEGÓLNYCH, DOTYCZĄCE PRZEDMIOTOWYCH NIERUCHOMOŚCI:

- Działka położona na terenie gminy Biłgoraj w obrębie Bidaczów Nowy nr. 511 nie posiada bezpośredniego dostępu do drogi publicznej;
- Generalna Dyrekcja Dróg Krajowych i Autostrad pismem znak: O/LU.I-1.050.1.20.2023.LW z dnia 25 sierpnia 2023 r., poinformowała, że na terenie na którym znajduje się przedmiotowa nieruchomość nie występuje droga krajowa i nie jest aktualnie planowana jej budowa.
- Zarząd Dróg Wojewódzkich pismem znak: IG.2200.2.20.2023.am z dnia 31 sierpnia 2023 r., poinformował że przedmiotowa działka nr 511, położona w miejscowości Bidaczów Nowy, gmina Biłgoraj nie graniczy z żadną z dróg wojewódzkich.
- Zarząd Dróg Powiatowych w Biłgoraju pismem znak: UD.5020.101.2023 z dnia 07 września 2023 r., poinformował, że przedmiotowa nieruchomość działka nr 511, położona w miejscowości Bidaczów Nowy, gmina Biłgoraj nie przylega do granicy pasa drogowego dróg powiatowych.
- Regionalna Dyrekcja Ochrony Środowiska w Lublinie pismem znak WSTIII.600.52.2023.MM z dnia 26 września 2023 r., poinformowała, że działka 511, ob. Bidaczów Nowy, gm. Biłgoraj położona jest poza obszarami chronionymi na podstawie ustawy z dnia 16 kwietnia 2004 r. (t. j. Dz. U. z 2023 r. poz. 1336 z późn zm.) o ochronie przyrody, najbliższymi położonymi obszarami chronionymi są: obszary Natura 2000: Puszcza Solska PLB060008 – 1,8 km, Dolina Dolnej Tanwi PLH060097 – 2 km, Uroczyska Puszczy Solskiej PLH060034 – 4,1 km.
- Państwowe Gospodarstwo Wodne Wody Polskie Regionalny Zarząd Gospodarki Wodnej w Rzeszowie pismem znak: RZ.RZI.0145.138.2023.BP, z dnia 14 września 2023 r., poinformował że na przedmiotowej nieruchomości nie występują wody płynące publiczne oraz urządzenia wodne będące w administracji tutejszej jednostki i nie istnieją przeciwwskazania do trwałego rozdysponowania przedmiotowej nieruchomości w świetle ograniczeń wynikających z przepisów obecnie obowiązującej ustawy z dnia 20 lipca 2017 roku Prawo wodne.
- Departament Rolnictwa i Środowiska Urzędu Marszałkowskiego Województwa Lubelskiego pismem znak: DŚ-II. 7480.75.2023.GBR, z dnia 28 sierpnia 2023 r., poinformował, że według informacji zgromadzonej w Wojewódzkim Archiwum Geologicznym na przedmiotowej działce jak i również w jej bliskim sąsiedztwie nie występują udokumentowane złoża kopalin naturalnych objętych prawem własności nieruchomości gruntowej.

KUPUJĄCY PONOSI KOSZTY AKTU NOTARIALNEGO.

Warunek wpłaty uznaje się za spełniony jeśli środki pieniężne znajdują się na rachunku bankowym Oddziału Terenowego w Lublinie w dniu zawarcia aktu notarialnego.

Zgodnie z art. 28a ust.1 i 2 w/w ustawy- sprzedaż nieruchomości rolnej przez KOWR może nastąpić, jeżeli w wyniku tej sprzedaży łączna powierzchnia użytków rolnych: będących własnością nabywcy nie przekroczy 300 ha oraz nabytych kiedykolwiek z Zasobu nie przekroczy 300 ha.

PRZY USTALANIU POWIERZCHNI UŻYTKÓW ROLNYCH:

1. będących przedmiotem współwłasności uwzględnia się powierzchnie nieruchomości rolnych odpowiadających udziałowi we współwłasności takich nieruchomości, a w przypadku współwłasności łącznej uwzględnia się łączną powierzchnię nieruchomości rolnych stanowiących przedmiot współwłasności.

2. do powierzchni tej wlicza się powierzchnię użytków rolnych, które zostały nabyte z Zasobu, a następnie zbyte, chyba że zbycie nastąpiło na cele publiczne, o których mowa w art. 6 ustawy z dnia 21 sierpnia 1997 r. o gospodarce nieruchomościami.

Zgodnie art. 29b ust. 1 ustawy w/w ustawy każdy nabywca nieruchomości Zasobu przed zawarciem umowy sprzedaży składa oświadczenie o pochodzeniu środków finansowych na ten cel oraz że nie zawarł umowy przedwstępnej na zbycie tej nieruchomości. Osoba, która złoży nieprawdziwe oświadczenie podlega odpowiedzialności karnej za składanie fałszywego oświadczenia.

Krajowy Ośrodek Wsparcia Rolnictwa OT w Lublinie zastrzega sobie możliwość odstąpienia od zawarcia umów sprzedaży, jeżeli zajdą nowe, istotne okoliczności, w tym szczególności nastąpi zmiana przeznaczenia gruntów, nabywający nie wywiąże się z obowiązków wynikających z umów zawartych z Krajowym Ośrodkiem Wsparcia Rolnictwa.

JEDNOCZEŚNIE INFORMUJEMY, ŻE:

1. na podstawie art. 29 ust. 4 ustawy z dnia 19 października 1991r o gospodarowaniu nieruchomościami rolnymi Skarbu Państwa (tekst jedn. Dz. U. 2022 r. poz. 2329 z późn. zm.) KOWR przysługuje prawo pierwokupu na rzecz Skarbu Państwa przy odsprzedaży nieruchomości przez nabywcę w okresie 5 lat, licząc od dnia nabycia tej nieruchomości od KOWR.

2. Krajowy Ośrodek Wsparcia Rolnictwa zastrzega, że sprzedaje nieruchomość zgodnie z wyrysem z mapy ewidencyjnej oraz wypisem z ewidencji gruntów i budynków, wydanymi przez starostwo. Nabywający nieruchomość oświadczy w akcie notarialnym, że nie będzie występował z żadnymi roszczeniami wobec KOWR z tytułu ewentualnej niezgodności w zakresie rodzaju użytków oraz ewentualnej różnicy w powierzchni sprzedanej nieruchomości, jeżeli po sprzedaży geodeta wykaże inną powierzchnię niż jest to oznaczone w dokumentach powyżej. Okazanie punktów granicznych nieruchomości może nastąpić na życzenie i wyłączny koszt Kupującego.



Krajowy Ośrodek
Wsparcia Rolnictwa

GMINA BIŁGORAJ

Oddział Terenowy w Lublinie
Sekcja Zamiejscowa w Zamościu

Niniejszy wykaz zostaje podany do publicznej wiadomości na okres od **26.04.2024 r.** do dnia **10.05.2024 r.** poprzez wywieszenie na tablicach ogłoszeń w:

1. Urzędzie Gminy Biłgoraj;
2. Krajowym Ośrodku Wsparcia Rolnictwa OT Lublin, Sekcja Zamiejscowa w Zamościu;
3. Lubelskiej Izbie Rolniczej;
4. Opublikowano na stronie internetowej : www.kowr.gov.pl.

Szczegółowe informacje o wymienionych nieruchomościach można uzyskać w biurze KOWR Sekcji Zamiejscowej w Zamościu lub pod numerem tel. (84) 680 97 80, (84) 682 16 22 - wew. 100, w dni robocze w godzinach 7⁰⁰-15⁰⁰.

LUB.WKUZ.ZA.4240.41.2024.WP.1

KRAJOWY OŚRODEK WSPARCIA ROLNICTWA
ODDZIAŁ TERENOWY W LUBLINIE
SEKCJA ZAMIEJSCOWA W ZAMOŚCIU
ul. Promienna 4, 22-400 Zamość
Tel./fax 84 68 21 622



Krajowy Ośrodek
Wsparcia Rolnictwa

GMINA BIŁGORAJ

Oddział Terenowy w Lublinie
Sekcja Zamiejscowa w Zamościu

POTWIERDZENIE PUBLIKACJI WYKAZU– LUB.WKUZ.ZA.4240.41.2024.WP.1

| | Ogłoszenie wywieszono na tablicy ogłoszeń dnia 26.04.2024 r. | Data i podpis | Ogłoszenie zdjęto z tablicy ogłoszeń dnia 10.05.2024 r. | Data i podpis |
|--|--|---------------|---|---------------|
| URZĄD GMINY BIŁGORAJ | | | | |
| LUBELSKA IZBA ROLNICZA | | | | |
| O/T KOWR W LUBLINIE SEKCJA ZAMIEJSCOWA W ZAMOŚCIU | | | | |