



Krajowy Ośrodek
Wsparcia Rolnictwa

Oddział Terenowy w Pruszczu Gdańskim

PRU.WKUZ.GZ.4240.35.2023.MJA

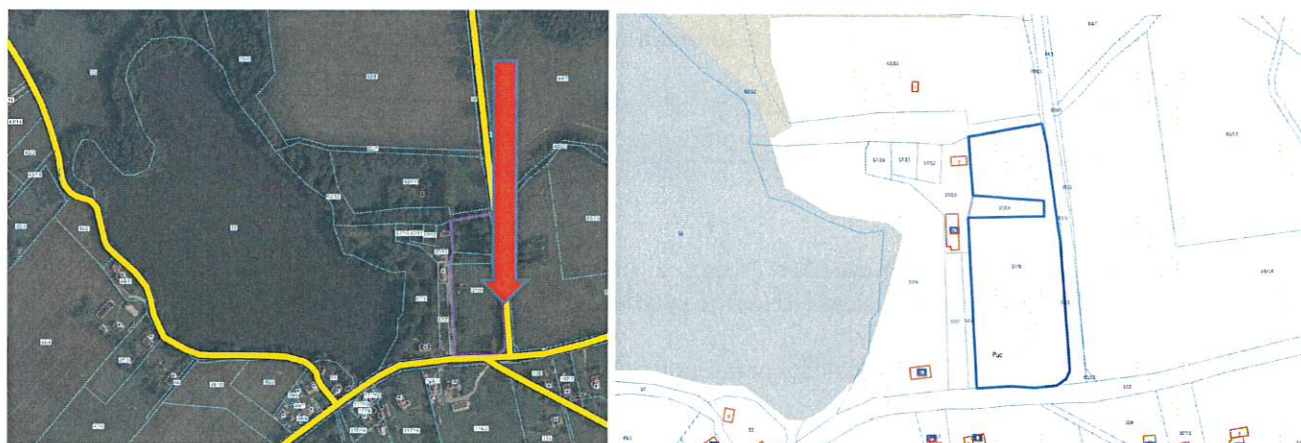
Pruszcz Gdański, 5 czerwca 2024 r.

NIERUCHOMOŚĆ INWESTYCYJNA

KRAJOWY OŚRODEK WSPARCIA ROLNICTWA
Oddział Terenowy w Pruszczu Gdańskim

podaje do publicznej wiadomości
WYKAZ

nieruchomości wchodzącej w skład Zasobu Własności Rolnej Skarbu Państwa przeznaczonej do sprzedaży położonej na terenie gminy Kościerzyna, pochodzącej po zlikwidowanym Państwowym Gospodarstwie Rolnym Grabowo Kościerskie



Przedmiotem wykazu jest nieruchomość gruntowa niezabudowana, położona w gminie Kościerzyna, **obręb Puc** oznaczona w ewidencji gruntów jako działka nr **57/9** o pow. **1,2000 ha**, w tym: grunty orne klasy IVb na pow. 0,1200 ha, pastwiska klasy V na pow. 0,9400 ha, tereny rekreacyjno-wypoczynkowe na pow. 0,1400 ha oraz działka nr **57/14** o pow. 0,0795 ha, w tym grunty orne klasy V o pow. 0,0795 ha dla której w Sądzie Rejonowym w Kościerzynie prowadzi księgę wieczystą nr **GD1E/00023511/3**.

Powyższe informacje podajemy na podstawie danych z ewidencji gruntów Starostwa Powiatowego w Kościerzynie.

Zgodnie z zaświadczeniem Wójta Gminy Kościerzyna nr WPPiN.6727.414.2023.MD z dnia 20.09.2023 r., w sprawie przeznaczenia w miejscowym planie zagospodarowania przestrzennego działek nr 57/9, 57/14 położonych w obrębie geodezyjnym Puc gmina Kościerzyna, Wójt Gminy Kościerzyna zaświadcza, że zgodnie z miejscowym planem zagospodarowania przestrzennego dla obrębu geodezyjnego Puc na terenie gminy Kościerzyna, zatwierdzonym uchwałą Rady Gminy Kościerzyna z dnia 20 września 2019 r. Nr VIII/111/19 (dz. Urz. Woj. Pom. z 18 listopada 2019 r. poz. 5014) oraz uchwałą Rady Gminy Kościerzyna z dnia 30 października 2020 roku Nr XI/221/20 (dz. Urz. Woj. Pom. z 18 grudnia 2020 r. poz. 5545) w sprawie sprostowania oczywistej omyłki pisarskiej w treści uchwały Nr VIII/111/19 Rady Gminy Kościerzyna z dnia 20 września 2019 r. w sprawie uchwalenia miejscowego planu zagospodarowania przestrzennego dla obrębu geodezyjnego Puc w gminie Kościerzyna, n/w działki położone są na obszarze przeznaczonym pod:

Dz. nr 57/9 – tereny zabudowy usług turystyki z terenami sportu i rekreacji (strefa ozn. symbolem UT/1), tereny zieleni urządzonej (strefa ozn. symbolem ZP/1), tereny drogi wewnętrznej (strefa ozn. symbolem KDW/18)

Dz. nr 57/14 – tereny zieleni urządzonej (strefa ozn. symbolem ZP/1).

Ponadto:

- na obszarze w/w działek nie przewiduje się realizacji farmy wiatrowej;
- przed sprzedażą dz. nr 57/9 powinno być dokonane wydzielenie geodezyjne związane z poszerzeniem drogi gminnej;
- dla obrębu geodezyjnego Puc nie zostały wydane decyzje o warunkach zabudowy;
- zachodzi konieczność przekazania z obszaru dz. nr 57/9 poszerzenia drogi;
- do w/w nieruchomości nie wpłynęły wnioski dot. zmiany studium uwarunkowań lub planu;
- w w/w obrębie nie trwa procedura zmiany planu lub studium;
- nie podjęto uchwały, o której mowa w art. 8 ustawy z dnia 9 października 2015 r. o rewitalizacji oraz nieruchomość nie jest położona na obszarze Specjalnej Strefy Rewitalizacji, o której mowa w rozdziale 5 ustawy z dnia 9 października 2015 r. o rewitalizacji (t. j. Dz. U. z 2021 r., poz. 485);
- na działce nr 57/9 znajduje się obiekt wpisany do gminnej ewidencji zabytków (chlewnia w zespole podworskim);
- w/w nieruchomości nie są objęte planem odbudowy;
- w/w nieruchomości nie są objęte miejscowym planem rewitalizacji.

Nieruchomość jest obciążona bezumownym użytkowaniem (na działce posadowiona jest szopa niezwiązana trwale z gruntem oraz składowane jest drewno). Ponadto kupujący powinien w umowie sprzedaży oświadczyć, że: „Kupujący jest świadomy faktu obciążenia przedmiotu umowy sprzedaży bezumownym użytkowaniem. Samodzielnie i na własny koszt będzie podejmował działania w celu objęcia nieruchomości w posiadanie. Nie wystąpi ani nie będzie występował w przyszłości z żadnymi roszczeniami wobec sprzedającego z tego tytułu”.

Zgodnie z art. 29 ust. 4 ustawy z dnia 19 października 1991 r. o gospodarowaniu nieruchomościami rolnymi Skarbu Państwa, nieruchomość będzie obciążona prawem pierwokupu na rzecz Skarbu Państwa, które przysługuje KOWR przy odsprzedaży nieruchomości przez nabywcę w okresie 5 lat, licząc od dnia jej notarialnego nabycia od Krajowego Ośrodka Wsparcia Rolnictwa.

Cena wywoławcza brutto nieruchomości (wraz z kosztami przygotowania do sprzedaży) wynosi 765 400,00 zł (słownie: siedemset sześćdziesiąt pięć tysięcy czterysta złotych 00/100).

Cena nieruchomości podlega zapłacie w całości przed podpisaniem notarialnej umowy sprzedaży.

Na podstawie art. 29 ust. 1 - ustawy z dnia 19.10.1991 r. o gospodarowaniu nieruchomościami rolnymi Skarbu Państwa informuje się, że pierwszeństwo w nabyciu nieruchomości Zasobu po cenie ustalonej w sposób określony w ustawie, z zastrzeżeniem art. 17a ust. 1, art. 17b ust. 4 i art. 42, przysługuje:

- 1) *spółdzielni produkcji rolnej władającej faktycznie zbywaną nieruchomością, której użytkowanie ustanowione na rzecz tej spółdzielni wygasło na podstawie art. 16 ust. 2 z dniem 31 grudnia 1993 r.;*
- 2) *dzierżawcy zbywanej nieruchomości, jeżeli dzierżawa trwała faktycznie przez okres co najmniej trzech lat;*
- 3) *zarządzającemu specjalną strefą ekonomiczną w odniesieniu do nieruchomości:*
 - a) *położonych w granicach zarządzającej przez niego specjalnej strefy ekonomicznej lub*
 - b) *przeznaczonych w miejscowym planie zagospodarowania przestrzennego na cele przemysłowe, usługowe lub przemysłowo-usługowe i położonych na obszarach, na których, zgodnie z przepisami wydanymi na podstawie art. 5 ust. 3 ustawy z dnia 10 maja 2018 r. o wspieraniu nowych inwestycji (Dz. U. z 2020 r. poz. 1752), wykonuje on zadania określone w tej ustawie, z wyłączeniem nieruchomości, o których mowa w lit. a, położonych w granicach niezarządzającej przez niego specjalnej strefy ekonomicznej.*

W przypadku nie skorzystania z prawa pierwszeństwa w nabyciu nieruchomości przez podmiot uprawniony lub w razie braku takiego podmiotu, sprzedaż nieruchomości nastąpi w trybie przetargu publicznego, którego termin, miejsce i warunki zostaną podane do publicznej wiadomości w odrębnym ogłoszeniu.

Krajowy Ośrodek Wsparcia Rolnictwa Oddział Terenowy w Pruszczu Gdańskim zastrzega sobie możliwość odstąpienia od zawarcia umowy sprzedaży, jeżeli zajdą nowe okoliczności, w tym w szczególności: zgłoszone zostaną roszczenia reprivatyzacyjne, nastąpi zmiana przeznaczenia gruntów, nabywający nie wywiąże się z

obowiązków wynikających z umów zawartych z KOWR.

Każdy nabywca nieruchomości Zasobu przed zawarciem umowy sprzedaży składa oświadczenie o pochodzeniu środków finansowych na ten cel, oraz że nie zawarł umowy przedwstępnej na zbycie tej nieruchomości. Osoba, która złożyła nieprawdziwe oświadczenie, o którym mowa wyżej, podlega odpowiedzialności karnej za składanie fałszywego oświadczenia. Składający oświadczenie jest obowiązany do zawarcia w nim klauzuli następującej treści: „Jestem świadomy odpowiedzialności karnej za złożenie fałszywego oświadczenia.” Klauzula ta zastępuje pouczenie organu o odpowiedzialności karnej za składanie fałszywych oświadczeń.

Termin, miejsce, rodzaj i warunki przetargu zostaną podane do publicznej wiadomości w odrębnym ogłoszeniu o przetargu.

Szczegółowe informacje o nieruchomości będącej przedmiotem sprzedaży można uzyskać w siedzibie Krajowego Ośrodka Wsparcia Rolnictwa Oddział Terenowy w Pruszczu Gdańskim, ul. Powstańców Warszawy 28, tel. 583-429-659.

Niniejszy wykaz podlega opublikowaniu na co najmniej 14 dni , tj. od dnia **05-06-2024 r. do dnia 20-06-2024 r.**

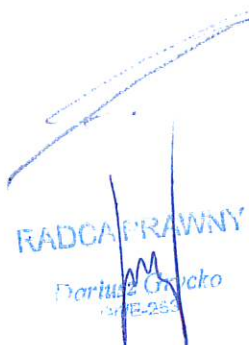
Informacja o ogłoszeniu przetargu jest umieszczona na stronie internetowej BIP KOWR www.nieruchomoscikowr.gov.pl oraz zostanie wywieszona w siedzibie:

- KOWR OT w Pruszczu Gdańskim ul. Powstańców Warszawy 28,
- Pomorskiej Izby Rolniczej w Pruszczu Gdańskim ul. Zygmunta Wróblewskiego 3,
- Pomorskiej Izby Rolniczej właściwej terytorialnie ze względu na położenie nieruchomości,
- Urzędu Gminy właściwego terytorialnie ze względu na położenie nieruchomości.

ZASTĘPCA DYREKTORA

Jarosław Jelinek

Sporządziła:
Magdalena Jankowska


RADCA PRAWNY
Dariusz Górecki
5815-253

