



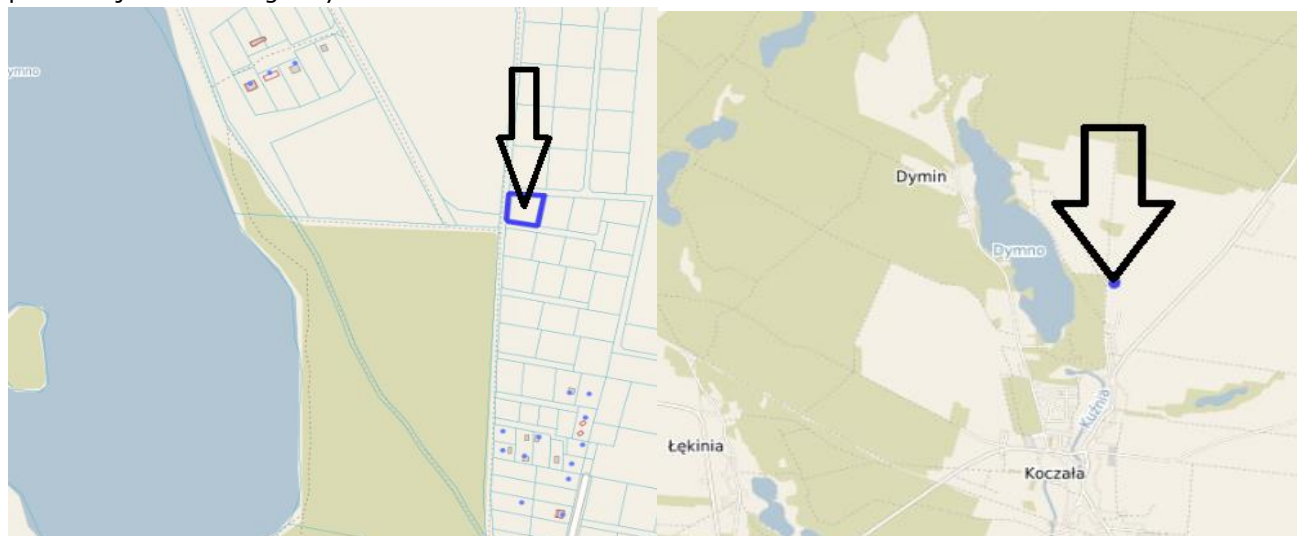
Krajowy Ośrodek  
Wsparcia Rolnictwa

Oddział Terenowy w Pruszczu Gdańskim  
PRU.WKUZ.GZ.4240.148.2024.KSO

## **NIERUCHOMOŚĆ INWESTYCYJNA**

**KRAJOWY OŚRODEK WSPARCIA ROLNICTWA**  
**Oddział Terenowy w Pruszczu Gdańskim**  
podaje do publicznej wiadomości  
**WYKAZ**

nieruchomości wchodzącej w skład Zasobu Własności Rolnej Skarbu Państwa **przeznaczonej do sprzedaży** położonej na terenie gminy Koczała.



Źródło: <https://polska.e-mapa.net/>

### **Nieruchomość po byłym Państwowym Gospodarstwie Rolnym w Koczałe.**

**Nieruchomość gruntowa niezabudowana** położona w gminie Koczała, oznaczona w ewidencji gruntów **obrębu Koczała** jako działka nr **693/19** o pow. **0,2015 ha** w tym RVI -0,2015 ha oraz udział 1/9 w działce **693/28** o pow. **0,1706 ha** w tym RVI - 0,1706 ha (sprzedawany udział wynosi **0,0189 ha**) dla której w Sądzie Rejonowym w Miastku prowadzona jest księga wieczysta o nr SL1M/00014611/1.

Powyższe informacje podajemy na podstawie danych z ewidencji gruntów Starostwa Powiatowego w Człuchowie.

Wójt Gminy Koczała w piśmie nr RŚ.6727.34.2024.ML z dnia 19 marca 2024r. udziela informacji, że na poniższe zapytania KOWR:

Krajowy Ośrodek Wsparcia Rolnictwa prosi o wydanie zaświadczenia, w ustawowym terminie, dotyczącego funkcji w planie zagospodarowania przestrzennego **lub studium uwarunkowań** kierunków zagospodarowania przestrzennego gminy dla **w/w działek**.

Ponadto KOWR prosi o podanie następujących informacji czy:

- a) w stosunku do ww. działki wydana została decyzja o warunkach zabudowy,
- b) jest potrzeba zabezpieczenia ww. działki gruntu na poszerzenie drogi,
- c) w stosunku do ww. działki wydana została decyzja o lokalizacji celu publicznego,
- d) podjęto uchwałę o ustaleniu lokalizacji inwestycji mieszkaniowej i inwestycji towarzyszących,

- e) działka objęta jest ochroną archeologiczno-konserwatorską,
- f) działka posiada udokumentowane złoża kopalin,
- g) dla przedmiotowej działki przewidywana jest zmiana planu przestrzennego zagospodarowania na funkcję nie rolne, a w szczególności budowę siłowni wiatrowych,
- h) działka ma zapewniony zjazd na drogę publiczną,
- i) graniczy z drogami wewnętrznymi lub przez drogi wewnętrzne ma dostęp do drogi publicznej,
- j) informację czy Gmina nie przystąpiła do zmiany miejscowego planu zagospodarowania przestrzennego dla tego terenu i nie przewiduje się zmiany sposobu użytkowania wskazanych działek.,

k) ponadto na podstawie art. 8 ustawy z dnia 09 października 2015 r. o rewitalizacji (Dz. U. z 2015 r., poz. 1777 ze zm.) prosimy o informację, czy Rada Gminy podjęła uchwały o wyznaczeniu obszaru zdegradowanego i obszaru rewitalizacji w rozumieniu przepisów ustawy o rewitalizacji.

ODPOWIEDŹ URZĘDU GMINY KOCZAŁA NA W/W WNIOSEK

dotyczy działek nr 693/40, 693/36, 693/28 ob. Koczała - Miejscowy plan zagospodarowania przestrzennego miejscowości Koczała; Uchwała XLV/274/2006 z dnia 2006-08-10 Dz. Urz. Woj. Pomorskiego z dn. 31.05.2007 nr 103, poz. 1652. Przeznaczenie KDp — tereny pasa projektowanej drogi dojazdowej. Ponadto ustalenia szczegółowe ( karty jednostek ) opublikowane są na stronie <https://mpzp.igeomap.pl/doc/czluchow/koczala/006.pdf> .

Ad. A nie

Ad. B tak - wynika z Miejscowego planu zagospodarowania przestrzennego okolic jeziora Dymno

Uchwała XXVII/170/2001 z dnia 2001-08-31 Dz. Urz. woj. Pomorskiego z dn. 02.11.2001 nr 84, poz. 1070 gdzie droga gminna w działce nr 627 ob. Koczała oznaczona jest 03KL — Droga lokalna ( <https://mpzp.igeomap.pl/doc/czluchow/koczala/002.pdf> ). Ulica obsługująca istniejącą zabudowę osiedlową i zagospodarowanie turystyczne wschodniego brzegu jeziora. W obszarze zabudowy osiedlowej brak jest możliwości poszerzenia pasa drogowego. Za obszarem zabudowy możliwość uzyskania pożądanej szerokości 15 m, kosztem przyległych gruntów rolnych, położonych poza granicami planu. Ad. C nie

Ad. D nie

Ad. E Należy zapytać WIJOZ w Gdańsku

Ad. F Należy zapytać Państwowy Instytut Geologiczny — Państwowy Instytut Badawczy (PIG-PIB)

Ad. G nie

Ad. H tak Ad. I nie

Ad. J nie

Ad. K nie

Dotyczy działki nr 693/19 ob. Koczała Miejscowy plan zagospodarowania przestrzennego miejscowości Koczała; Uchwała XLV/274/2006 z dnia 2006-08-10 Dz. Urz. Woj. Pomorskiego z dn. 31.05.2007 nr 103, poz. 1652. Przeznaczenie ML tereny zabudowy letniskowej. Ponadto ustalenia szczegółowe( karty jednostek ) opublikowane są na stronie <https://mpzp.igeomap.pl/doc/czluchow/koczala/006.pdf> .

Ad. A nie

Ad. B tak - wynika z Miejscowego planu zagospodarowania przestrzennego okolic jeziora Dymno

Uchwała XXVII/170/2001 z dnia 2001-08-31 Dz. Urz. woj. Pomorskiego z dn. 02.11.2001 nr 84, poz. 1070 gdzie droga gminna w działce nr 627 ob. Koczała oznaczona jest 03KL — Droga lokalna ( <https://mpzp.igeomaQ.pl/doc/czluchow/koczala/002.pdf> ).

Ulica obsługująca istniejącą zabudowę osiedlową i zagospodarowanie turystyczne wschodniego brzegu jeziora. W obszarze zabudowy osiedlowej brak jest możliwości poszerzenia pasa drogowego. Za obszarem zabudowy możliwość uzyskania pożądanej szerokości 15 m, kosztem przyległych gruntów rolnych, położonych poza granicami planu.

Ad. C nie

Ad. D nie

Ad. E Należy zapytać WIJOZ w Gdańsku

Ad. F Należy zapytać Państwowy Instytut Geologiczny — Państwowy Instytut Badawczy (PIG-PIB)

Ad. G nie

Ad. I nie

Ad. J nie

Ad. K nie

Wojewódzki Urząd Ochrony Zabytków w Gdańsku Delegatura w Słupsku, po rozpatrzeniu wniosku Krajowego Ośrodka Wsparcia Rolnictwa z dnia 06.06.2024 r. (data wpływu do tut. urzędu 18.06.2024 r.) informuje, że zgodnie z zasobem wojewódzkiej ewidencji zabytków, nw. działki gruntu o nr ewidencyjnych : 693/19, 693/28 — obr. Koczała, gm. Koczała, nie jest objęta strefami ochrony konserwatorskiej stanowisk archeologicznych.

Jednakże w przypadku, gdy w trakcie prowadzenia robót budowlanych lub ziemnych na w/w działkach dojdzie do odkrycia przedmiotu, co do którego istnieje przypuszczenie, iż jest on zabytkiem, należy:

- 1) wstrzymać wszelkie roboty mogące uszkodzić lub zniszczyć odkryty przedmiot; 2) zabezpieczyć, przy użyciu dostępnych środków, ten przedmiot i miejsce jego odkrycia;
- 3) niezwłocznie zawiadomić o tym właściwego wojewódzkiego konserwatora zabytków - art.32 Ustawy z dnia 23 lipca 2003 r. o ochronie zabytków i opiece nad zabytkami (t. j. Dz. U. z 2022 r., poz. 840 ze zm.).

- Zgodnie z art. 29 ust. 4 ustawy z dnia 19 października 1991 r. o gospodarowaniu nieruchomościami rolnymi Skarbu Państwa, nieruchomość będzie obciążona prawem pierwokupu na rzecz Skarbu Państwa, które przysługuje KOWR przy odsprzedaży nieruchomości przez nabywcę w okresie 5 lat, licząc od dnia jej notarialnego nabycia od Krajowego Ośrodka Wsparcia Rolnictwa.

**Cena wywoławcza brutto nieruchomości (wraz z kosztami przygotowania do sprzedaży) wynosi 125.300,00 zł (słownie: sto dwadzieścia pięć tysięcy trzysta złotych i 00/100).**

Cena nieruchomości podlega zapłacie w całości nie później niż w dniu zawarcia umowy sprzedaży.

Na podstawie art. 29 ust. 1 - ustawy z dnia 19.10.1991 r. o gospodarowaniu nieruchomościami rolnymi Skarbu Państwa informuje się, że pierwszeństwo w nabyciu nieruchomości Zasobu po cenie ustalonej w sposób określony w ustawie, z zastrzeżeniem art. 17a ust. 1, art. 17b ust. 4 i art. 42, przysługuje:

- 1) *spółdzielni produkcji rolnej władającej faktycznie zbywaną nieruchomością, której użytkowanie ustanowione na rzecz tej spółdzielni wygasło na podstawie art. 16 ust. 2 z dniem 31 grudnia 1993 r.;*
- 2) *dzierżawcy zbywanej nieruchomości, jeżeli dzierżawa trwała faktycznie przez okres co najmniej trzech lat;*
- 3) *zarządzającemu specjalną strefą ekonomiczną w odniesieniu do nieruchomości:*
  - a) *położonych w granicach zarządzającej przez niego specjalnej strefy ekonomicznej lub*
  - b) *przeznaczonych w miejscowym planie zagospodarowania przestrzennego na cele przemysłowe, usługowe lub przemysłowo-usługowe i położonych na obszarach, na których, zgodnie z przepisami wydanymi na podstawie art. 5 ust. 3 ustawy z dnia 10 maja 2018 r. o wspieraniu nowych inwestycji*

*(Dz. U. z 2020 r. poz. 1752), wykonuje on zadania określone w tej ustawie, z wyłączeniem nieruchomości, o których mowa w lit. a, położonych w granicach niezarządzającej przez niego specjalnej strefy ekonomicznej.*

W przypadku nie skorzystania z prawa pierwszeństwa w nabyciu nieruchomości przez podmiot uprawniony lub w razie braku takiego podmiotu, sprzedaż nieruchomości nastąpi w trybie przetargu publicznego, którego termin, miejsce i warunki zostaną podane do publicznej wiadomości w odrębnym ogłoszeniu.

Krajowy Ośrodek Wsparcia Rolnictwa Oddział Terenowy w Pruszczu Gdańskim zastrzega sobie możliwość odstąpienia od zawarcia umowy sprzedaży, jeżeli zajdą nowe okoliczności, w tym w szczególności: zgłoszone zostaną roszczenia reprivatyzacyjne, nastąpi zmiana przeznaczenia gruntów, nabywający nie wywiąże się z obowiązków wynikających z umów zawartych z KOWR.

Każdy nabywca nieruchomości Zasobu przed zawarciem umowy sprzedaży składa oświadczenie o pochodzeniu środków finansowych na ten cel, oraz że nie zawarł umowy przedwstępnej na zbycie tej nieruchomości. Osoba, która złożyła nieprawdziwe oświadczenie, o którym mowa wyżej, podlega odpowiedzialności karnej za składanie fałszywego oświadczenia. Składający oświadczenie jest obowiązany do zawarcia w nim klauzuli następującej treści: „Jestem świadomy odpowiedzialności karnej za złożenie fałszywego oświadczenia.” Klauzula ta zastępuje pouczenie organu o odpowiedzialności karnej za składanie fałszywych zeznań.

Szczegółowe informacje o nieruchomości będącej przedmiotem sprzedaży można uzyskać w siedzibie KOWR Oddział Terenowy w Pruszczu Gdańskim,

Niniejszy wykaz podlega opublikowaniu na okres 14 dni przed dniem ogłoszenia przetargu na stronie podmiotowej w Biuletynie Informacji Publicznej Krajowego Ośrodka Wsparcia Rolnictwa oraz w siedzibie:

- Oddziału Terenowego KOWR w Pruszczu Gdańskim, ul. Powstańców Warszawy 28,
- Sekcji Zamiejscowej w Bytowie
- Pomorskiej Izby Rolniczej w Pruszczu Gdańskim, ul. Zygmunta Wróblewskiego 3,
- Pomorskiej Izby Rolniczej właściwej terytorialnie ze względu na położenie nieruchomości,
- Urzędu Gminy właściwego terytorialnie ze względu na położenie nieruchomości,

Informacja o wykazie jest umieszczona na stronie internetowej Krajowego Ośrodka Wsparcia Rolnictwa [www.kowr.gov.pl](http://www.kowr.gov.pl)

Data wywieszenia, dn. 01.10.2024 r.

Data zdjęcia, dn. 16.10.2024r.

*Sporządziła:  
Katarzyna Sommerfeld*