



Krajowy Ośrodek  
Wsparcia Rolnictwa

Oddział Terenowy Olsztyn

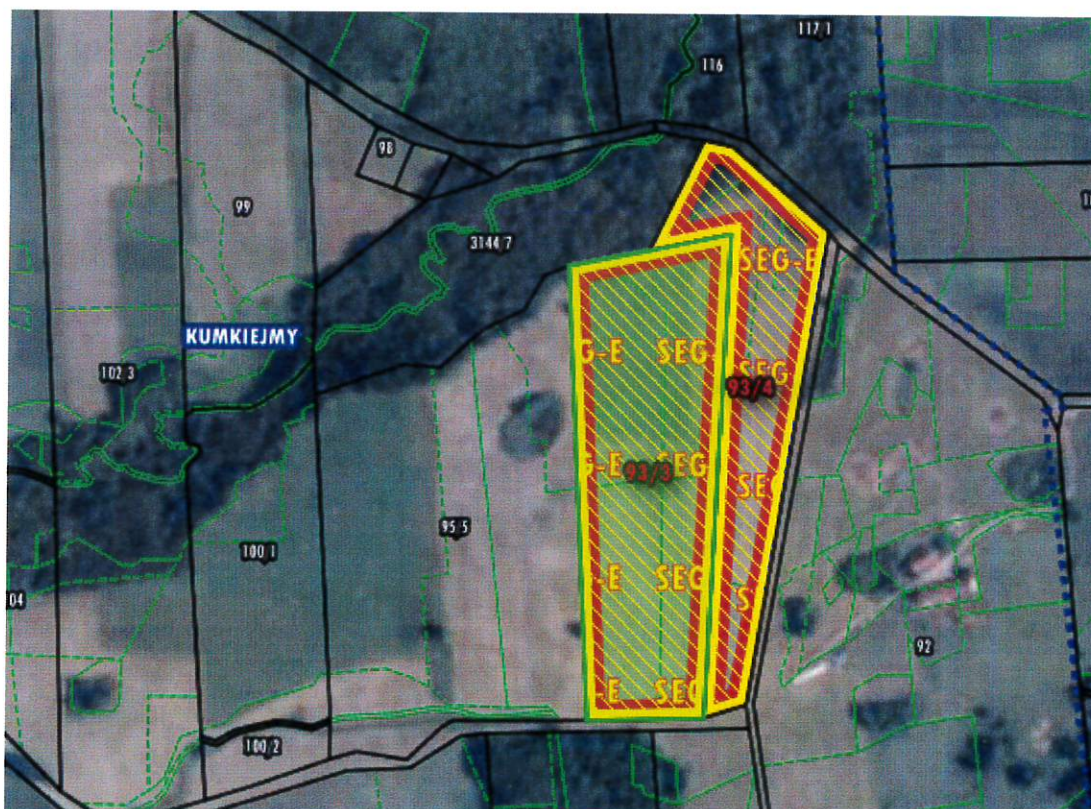
OLS.WKUZ.GZ.4243.669.2024.AKo.2

Olsztyn 2024-10-15

działając na podstawie art. 28 i 38 ustawy z dnia 19 października 1991 roku o gospodarowaniu nieruchomościami rolnymi Skarbu Państwa (tekst jednolity: Dz.U. z 2024 roku, poz. 589 z późn. zm.) i rozporządzenia Ministra Rolnictwa i Rozwoju Wsi z dnia 1 sierpnia 2016 r. w sprawie sposobu ustalania wysokości czynszu dzierżawnego w umowach dzierżawy nieruchomości Zasobu Własności Rolnej Skarbu Państwa (t.j. Dz. U z 2022 roku, poz. 433 z późn. zm.), podaje do publicznej wiadomości:

#### WYKAZ

nieruchomości niezabudowanej wchodzącej w skład Zasobu Własności Rolnej Skarbu Państwa, nabytej do Zasobu Własności Rolnej Skarbu Państwa na podstawie art. 3 ust.4 ustawy z dnia 11 kwietnia 2003 roku o kształtowaniu ustroju rolnego (tekst jednolity Dz. U. z 2024 r. poz. 423 ze zm.), położonej na terenie gminy Górowo Iławeckie (3 okręg podatkowy), powiat bartoszycki, woj. warmińsko - mazurskie, obręb **Kumkiejmy** przeznaczonej do dzierżawy.



Nieruchomość użytkowana jako użytki zielone. Otoczenie nieruchomości stanowią grunty rolniczo użytkowane.

#### **PRZEDMIOT DZIERŻAWY**

Nieruchomość rolna niezabudowana, położona na terenie **gminy Górowo Iławeckie** oznaczona w ewidencji gruntów obrębu **Kumkiejmy** jako działki nr **93/3 i 93/4 o łącznej powierzchni 5,2506 ha**, dla której prowadzona jest Księga Wieczysta Nr OL1Y/00008075/2 (w Sądzie Rejonowym w Bartoszycach został złożony wniosek o odłączenie z niniejszej KW i założenie nowej KW), z czego:

- grunty orne: **4,2346 ha** (klasa gleb: RIIIB – 0,6068 ha, RIVa – 1,7236 ha, RIVb – 1,7274ha, RV – 0,1768 ha),
  - pastwiska trwałe: **0,8315 ha** (klasa gleb: PsIV),
  - grunty zadrzewione i zakrzewione na użytkach rolnych: **0,1845 ha** (klasa gleb: Lzr/PsIV),
- Powierzchnia użytków rolnych - 5,0661 ha.



**Według zaświadczenia Urzędu Gminy w Górowie Iławeckim** zgodnie ze Studium Uwarunkowań i Kierunków Zagospodarowania Przestrzennego Gminy Górowo Iławeckie zatwierdzonym uchwałą Rady Gminy Górowo Iławeckie Nr XXVI/230/2017 z dnia 31 maja 2017r., dla działek przewiduje się: **funkcję rolną**. Działki położone w obszarze chronionym Natura 2000.

Ponadto:

- nieruchomość nie jest objęta miejscowym planem odbudowy,
- nieruchomość nie znajduje się w obszarze strefy rewitalizacji, oraz gmina nie podjęła uchwały o rewitalizacji,
- działki posiadają dostęp do drogi publicznej przez drogi wewnętrzne.
- nieruchomość położona na Obszarze Chronionym NATURA 2000 „Ostoja Warmińska” (kod obszaru PLB 280015). Na obszarze tym istnieją ograniczenia zagospodarowania wynikające z zakwalifikowania terenu jako:
  - OSO Obszary Specjalnej Ochrony – Dyrektywa Ptasia - o ochronie dziko żyjących ptaków nr 79/409/EEC,
  - SOO Specjalne Obszary Ochrony Siedlisk - Dyrektywa Siedliskowa o ochronie siedlisk przyrodniczych oraz dzikiej flory i fauny nr 92/43/EEC,

**Według Regionalnej Dyrekcji Ochrony Środowiska na Obszarze Chronionym NATURA 2000 „Ostoja Warmińska” (kod obszaru PLB 280015)**, istnieją ograniczenia zagospodarowania nieruchomości.

W przypadku formy ochrony przyrody jaką jest Natura 2000, zgodnie z art. 33 ust. 1 ustawy o ochronie przyrody zabrania się z zastrzeżeniem art.34, podejmowania działań mogących, osobno lub w połączeniu z innymi działaniami, znacząco negatywnie oddziaływać na cele ochrony obszaru Natura 2000, w szczególności:

- pogarszać stan siedlisk przyrodniczych lub siedlisk gatunków roślin i zwierząt dla których ochrony wyznaczono obszar Natura 2000 lub,
- wpłynąć negatywnie na gatunki, dla których ochrony został wyznaczony obszar Natura 2000 lub
- pogorszyć integralność obszaru Natura 2000 lub jego powiązania z innymi obszarami.

Rejestr pomników przyrody dostępny jest na stronie Biuletynu Informacji Publicznej Warmińsko-Mazurskiego Urzędu Wojewódzkiego (gov.pl/uw-warmińsko-mazurski), oraz na BIP RDOŚ (bip.olsztyn.rdos.gov.pl), w zakładce inne rejestry publiczne – rejestry form ochrony przyrody w województwie warmińsko – mazurskim – rejestr pomników przyrody.

**Informacje z PGW – Wody Polskie, oraz Warmińsko - Mazurskiego Konserwatora zostaną zamieszczone w ogłoszeniu przetargowym.**

**Wywoławcza wysokość rocznego czynszu dzierżawnego wynosi 22,26 dt pszenicy**

**Przedmiotowa nieruchomość będzie wydzierżawiona w trybie przetargu.**

KOWR zastrzega możliwość przeprowadzenia przetargu przy użyciu środków komunikacji elektronicznej z wykorzystaniem aplikacji Zoom.

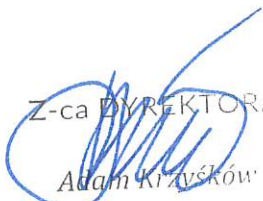
Opis minimalnych wymagań dla aplikacji Zoom oraz instrukcja obsługi aplikacji Zoom umożliwiającej udział w licytacji prowadzonej przy użyciu środków komunikacji elektronicznej znajdują się pod adresem:

<http://www.kowr.gov.pl/nieruchomosci/wymagania-techniczne>

**Termin, miejsce i warunki uczestnictwa w przetargu oraz warunki umowy dzierżawy zostaną podane w ogłoszeniu przetargowym.**

Szczegółowe informacje dotyczące przedmiotowej nieruchomości można uzyskać w Oddziale Terenowym KOWR w Olsztynie, ul. Głowackiego 6, pok. 14, tel. 89 524 88 19 w godz. od 9.00 do 13.00 każdego dnia roboczego, lub w Sekcji Zamiejscowej w Bartoszycach tel. 89 762 79 10.

**Niniejszy wykaz podlega wywieszeniu na okres 14 dni od dnia 18 października 2024 roku** na stronie podmiotowej Biuletynu Informacji Publicznej Krajowego Ośrodka Wsparcia Rolnictwa, w Urzędzie Gminy Górowo Iławeckie, Warmińsko-Mazurskiej Izbie Rolniczej w Olsztynie, oraz w Oddziale Terenowym W-MIR w Bartoszycach, w Krajowym Ośrodku Wsparcia Rolnictwa OT Olsztyn Sekcji Zamiejscowej w Bartoszycach, w siedzibie Oddziału Terenowego Krajowego Ośrodka Wsparcia Rolnictwa w Olsztynie przy ul. Głowackiego 6.

Z-ca DYREKTORA  
  
Adam Krzyśków

**Otrzymują z prośbą o wywieszenie na tablicy ogłoszeń:**

1. Urząd Gminy Górowo Iławeckie,
2. KOWR OT Olsztyn - SZ w Bartoszycach,
3. W-MIR w Olsztynie - OT Biura w Bartoszycach,
4. a/a.