



Krajowy Ośrodek  
Wsparcia Rolnictwa

Oddział Terenowy w Pruszczu Gdańskim  
PRU.WGZ.4240.21.2024.MJA

Pruszcz Gdański, 13.11.2024 r.

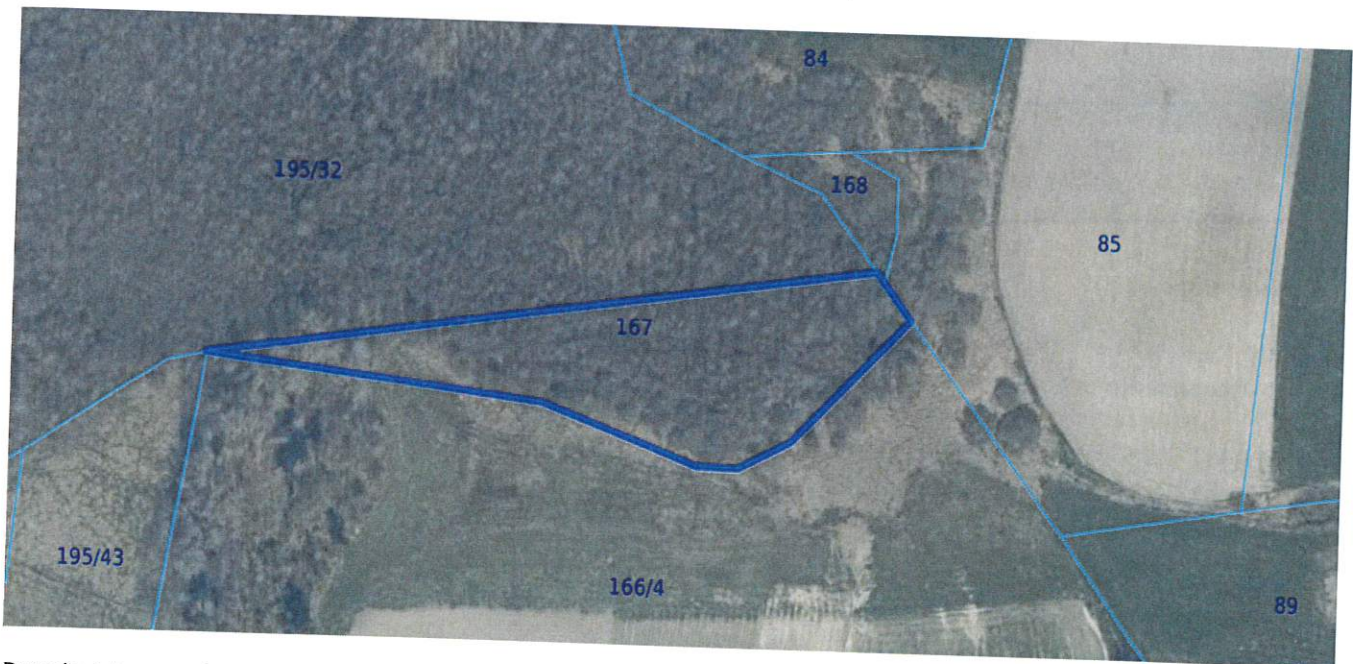
## NIERUCHOMOŚĆ

KRAJOWY OŚRODEK WSPARCIA ROLNICTWA  
Oddział Terenowy w Pruszczu Gdańskim

podaje do publicznej wiadomości

### WYKAZ

nieruchomości wchodzącej w skład Zasobu Własności Rolnej Skarbu Państwa przeznaczonej do sprzedaży położonej na terenie gminy Kartuszy, pochodzącej po zlikwidowanym Państwowym Funduszu Ziemi Kartuszy



Przedmiotem wykazu jest nieruchomość gruntowa niezabudowana, położona w **gminie Kartuszy, obręb Łapalice** oznaczona w ewidencji gruntów jako działka nr:  
- **167** o pow. **0,3900 ha**, w tym: nieużytki na pow. 0,3900 ha dla której w Sądzie Rejonowym w Kartuzach prowadzona jest księga wieczysta nr **GD1R/00033785/9**.

Powyższe informacje podajemy na podstawie danych z ewidencji gruntów Starostwa Powiatowego w Kartuzach.

Zgodnie z zaświadczeniem Burmistrza Kartuz nr U.6727.5.515.2024.R z dnia 16.09.2024 r. działka nr 167, obręb Łapalice, gm. Kartuszy, położone są na obszarze dla którego brak jest miejscowego planu zagospodarowania przestrzennego.

Zgodnie z ustaleniami miejscowego planu ogólnego zagospodarowania przestrzennego gminy Kartuszy obowiązującego do dnia 31.12.2003 r. działka nr ew. 167 położona w obrębie Łapalice, gmina Kartuszy stanowiła tereny rolnicze.

Zgodnie z ustaleniami studium uwarunkowań i kierunków zagospodarowania przestrzennego gminy Kartuzy uchwalonego uchwałą nr XLV/530/2018 Rady Miejskiej w Kartuzach z dnia 09 kwietnia 2018 r. działka ewidencyjna nr 167 położona w obrębie Łapalice, gmina Kartuzy stanowi **tereny rolnicze oraz teren lasu.**

Jednocześnie Burmistrz Kartuz informuje, że:

- obecnie nie ma możliwości wybudowania farmy wiatrowej na ww. działce,
- nie są konieczne wydzielenia geodezyjne związane z budową lub modernizacją dróg gminnych lub ciągów komunikacyjnych,
- działka nie jest objęta decyzją o warunkach zabudowy,
- nie ma konieczności przekazania gruntów działek na cele publiczne,
- nie wpłynęły wnioski dotyczące zmiany MPZP lub SUIKZP,
- nie przystąpiono do opracowania zamiany SUIKZP oraz wykonania nowego/zmiany MPZP,
- działka nie jest położona na obszarze zdegradowanym ani na obszarze rewitalizacji gminy Kartuzy,
- nie znajdują się obiekty wpisane do gminnej ewidencji zabytków,
- działka nie posiada bezpośredniego dostępu do drogi publicznej,
- działka nie jest objęta miejscowym planem odbudowy ani miejscowym planem rewitalizacji.

Zgodnie z zaświadczeniem nr RDOŚ-Gd-SA.V.402.220.2024.KD.1 Regionalnej Dyrekcji Ochrony Środowiska w Gdańsku z dnia 17.04.2024 r. przedmiotowa działka leży poza granicami form ochrony przyrody w rozumieniu art. 6 ust. 1 pkt. 1-9 ustawy z dnia 16 kwietnia 2004 r. o ochronie przyrody.

Jednocześnie informuje, że:

- przedmiotowa działka jest położona w otulinie Kaszubskiego Parku Krajobrazowego,
- inwentaryzacje i waloryzacje przyrodnicze realizowane na obszarze gminy Kartuzy (1993 r.) wykazały na części ww. działki:
  - zbiorowisko Eriophoro-Sphagnetum recurvi – tj. zbiorowisko niskoturzycowe z welnianką wąskolistną i torfowcem kończystym;
  - zbiorowisko Salicetea purpureae obejmujące zaroślowe i leśne zbiorowiska wierzb wąskolistnych, występujące w dolinach rzek, w zasięgu corocznych wysokich stanów wody;
  - zbiorowisko Molinio-Arrhenatheretea obejmujące półnaturalne i antropologiczne zbiorowiska łąkowe i pastwiskowe.

Zgodnie z art. 29 ust. 4 ustawy z dnia 19 października 1991 r. o gospodarowaniu nieruchomościami rolnymi Skarbu Państwa, nieruchomość będzie obciążona prawem pierwokupu na rzecz Skarbu Państwa, które przysługuje KOWR przy odsprzedaży nieruchomości przez nabywcę w okresie 5 lat, licząc od dnia jej notarialnego nabycia od Krajowego Ośrodka Wsparcia Rolnictwa.

**Cena wywoławcza brutto nieruchomości (wraz z kosztami przygotowania do sprzedaży) wynosi  
10 782,00 zł  
(słownie: dziesięć tysięcy siedemset osiemdziesiąt dwa złote 00/100).**

Na podstawie art. 29 ust. 1 - ustawy z dnia 19.10.1991 r. o gospodarowaniu nieruchomościami rolnymi Skarbu Państwa informuje się, że pierwszeństwo w nabyciu nieruchomości Zasobu po cenie ustalonej w sposób określony w ustawie, z zastrzeżeniem art. 17a ust. 1, art. 17b ust. 4 i art. 42, przysługuje:

- 1) *spółdzielni produkcji rolnej władającej faktycznie zbywaną nieruchomością, której użytkowanie ustanowione na rzecz tej spółdzielni wygasło na podstawie art. 16 ust. 2 z dniem 31 grudnia 1993 r.;*
- 2) *dzierżawcy zbywanej nieruchomości, jeżeli dzierżawa trwała faktycznie przez okres co najmniej trzech lat;*
- 3) *zarządzającemu specjalną strefą ekonomiczną w odniesieniu do nieruchomości:*
  - a) *położonych w granicach zarządzającej przez niego specjalnej strefy ekonomicznej lub*
  - b) *przeznaczonych w miejscowym planie zagospodarowania przestrzennego na cele przemysłowe, usługowe lub przemysłowo-usługowe i położonych na obszarach, na których, zgodnie z przepisami wydanymi na podstawie art. 5 ust. 3 ustawy z dnia 10 maja 2018 r. o wspieraniu nowych inwestycji (Dz. U. z 2020 r. poz. 1752), wykonuje on zadania określone w tej ustawie, z wyłączeniem nieruchomości, o których mowa w lit. a, położonych w granicach niezarządzającej przez niego specjalnej strefy ekonomicznej.*



W przypadku nie skorzystania z prawa pierwszeństwa w nabyciu nieruchomości przez podmiot uprawniony lub w razie braku takiego podmiotu, sprzedaż nieruchomości nastąpi w trybie przetargu publicznego, którego termin, miejsce i warunki zostaną podane do publicznej wiadomości w odrębnym ogłoszeniu.

Krajowy Ośrodek Wsparcia Rolnictwa Oddział Terenowy w Pruszczu Gdańskim zastrzega sobie możliwość odstąpienia od zawarcia umowy sprzedaży, jeżeli zajdą nowe okoliczności, w tym w szczególności: zgłoszone zostaną roszczenia reprivatyzacyjne, nastąpi zmiana przeznaczenia gruntów, nabywający nie wywiąże się z obowiązków wynikających z umów zawartych z KOWR.

Każdy nabywca nieruchomości Zasobu przed zawarciem umowy sprzedaży składa oświadczenie o pochodzeniu środków finansowych na ten cel, oraz że nie zawarł umowy przedwstępnej na zbycie tej nieruchomości. Osoba, która złożyła nieprawdziwe oświadczenie, o którym mowa wyżej, podlega odpowiedzialności karnej za składanie fałszywego oświadczenia. Składający oświadczenie jest obowiązany do zawarcia w nim klauzuli następującej treści:

„Jestem świadomy odpowiedzialności karnej za złożenie fałszywego oświadczenia.” Klauzula ta zastępuje pouczenie organu o odpowiedzialności karnej za składanie fałszywych oświadczeń.

Termin, miejsce, rodzaj i warunki przetargu zostaną podane do publicznej wiadomości w odrębnym ogłoszeniu o przetargu.

Szczegółowe informacje o nieruchomości będącej przedmiotem sprzedaży można uzyskać w siedzibie Krajowego Ośrodka Wsparcia Rolnictwa Oddział Terenowy w Pruszczu Gdańskim, ul. Powstańców Warszawy 28, tel. 583 429 659.

Niniejszy wykaz podlega opublikowaniu na co najmniej 14 dni , tj. od dnia **13.11.2024 r. do dnia 28.11.2024 r.**

Informacja o ogłoszeniu przetargu jest umieszczona na stronie internetowej BIP KOWR [www.nieruchomoscikowr.gov.pl](http://www.nieruchomoscikowr.gov.pl) oraz zostanie wywieszona w siedzibie:

- KOWR OT w Pruszczu Gdańskim ul. Powstańców Warszawy 28,
- Pomorskiej Izby Rolniczej w Pruszczu Gdańskim ul. Zygmunta Wróblewskiego 3,
- Pomorskiej Izby Rolniczej właściwej terytorialnie ze względu na położenie nieruchomości,
- Urzędu Gminy właściwego terytorialnie ze względu na położenie nieruchomości.

ZASTĘPCA DYREKTORA

  
Katarzyna Pałubicka

Sporządziła: Magdalena Jankowska



