

**KRAJOWY OŚRODEK WSPARCIA ROLNICTWA
ODDZIAŁ TERENOWY W OLSZTYNIE**

działając na podstawie art. 28 i 38 ustawy z dnia 19 października 1991 r. o gospodarowaniu nieruchomościami rolnymi Skarbu Państwa (tekst jednolity Dz. U. z 2024 r., poz. 589. z późn. zm.) podaje do publicznej wiadomości

WYKAZ

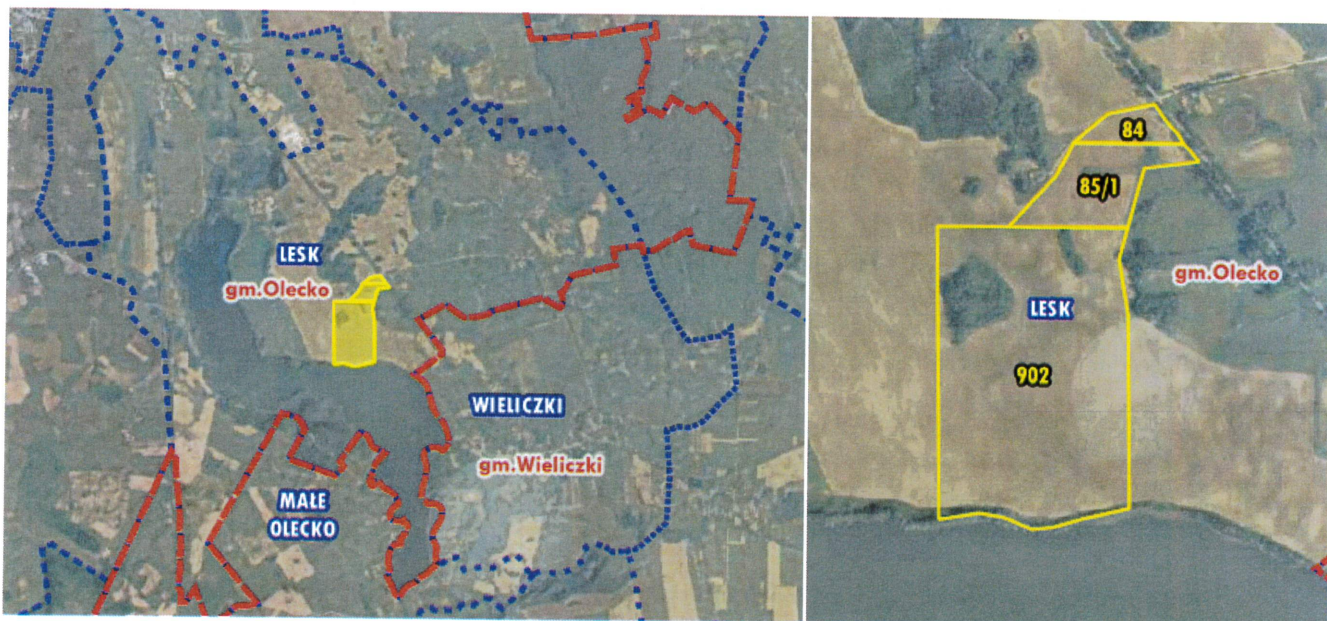
nieruchomości rolnej niezabudowanej pochodzącej po zlikwidowanym **PGR w Olecku**, położonej na terenie **obrębu Lesk** działki nr **902, 85/1, 84**, gmina Olecko, powiat olecki, woj. warmińsko-mazurskie (IV okręg podatkowy), przeznaczonej do dzierżawy.

Przedmiot dzierżawy:

Nieruchomość rolna niezabudowana oznaczona w ewidencji gruntów **obrębu Lesk**, działki numer **902** (22,8597 ha) **85/1** (3,7523 ha), **84** (0,9616 ha), gmina Olecko o łącznej powierzchni **27,5736 ha** (tj. 25,6058 ha użytków rolnych), w tym:

- **grunty orne (R)**- **24,6817 ha** (RIVb - 5,1680 ha, RV - 16,4288 ha, RVI - 3,0849 ha),
- **pastwiska trwałe (Ps)**- **0,5907 ha** (PsV - 0,3498 ha, PsVI - 0,2409 ha),
- **łąki trwałe (Ł)** **0,283 ha**, (ŁIV - 0,0575 ha, ŁV - 0,1042 ha, ŁVI - 0,1213 ha),
- **grunty pod rowami (W)** **0,0504 ha**, (W - ŁIV - 0,0076 ha, W - PsV - 0,0392 ha, W-RV - 0,0036 ha),
- **nieużytki (N)**- **1,9678 ha.**

W skład nieruchomości wchodzi: **dreny 010-10-32/S (część)**



Nieruchomość gruntowa niezabudowana. Działki 902, 85/1, 84 obrębu Lesk stanowią kompleks działek, bezpośrednio ze sobą sąsiadujących. Działka 902 obr. Lesk, granicząca z Jeziorem Olecko Małe. Na działkach 84, 85/1 obr. Lesk rżysko po zbiorach zbóż, natomiast działka 902 częściowo obsiana przez dotychczasowego Dzierżawcę, trawą z dodatkiem koźczyny w słabej

kondycji, miejscowo (koniczyna) wypadnięta. Na pozostałej części działki obszar przypominający nieużytek po niezebranych zasiewach grochu (osypanego z łuskwiny) – nienadający się do zbioru. Obszar silnie zachwaszczony. W dniu lustracji na przedmiotowym obszarze brak było jakichkolwiek widocznych śladów użytkowania rolniczego, przeprowadzonych zabiegów agrotechnicznych.

Dla nieruchomości prowadzona jest Księga Wieczysta w Sądzie Rejonowym w Olecku KW Nr OL1C/00002063/4.

Zgodnie z zaświadczeniem **Urzędu Miejskiego w Olecku** z dnia 20.05.2024 roku znak: PGN.6727.137.2024, **działki nr 902, 85/1, 84 obręb geodezyjny Lesk** nie są objęte miejscowym planem zagospodarowania przestrzennego.

Zgodnie z przedstawionym Wrysem i Wypisem ze Studium Uwarunkowań i Kierunków Zagospodarowania Przestrzennego z dnia 20.05.2024 roku znak PGN.6727.137.2024 ww. działka położona jest w strefie **III „osadniczo-rolniczo - turystycznej”**.

Działki **902, 85/1, 84** obrębu Lesk są objęte Gminnym programem rewitalizacji i nie są objęte miejscowym planem odbudowy. Wskazane działki graniczą z drogą gminną wewnętrzną, położoną na działce oznaczonej numerem ewidencyjnym 83. Ww. działki nie posiadają urządzonych zjazdów, w związku z czym należy złożyć wniosek o wydanie zezwolenia na lokalizację zjazdów z drogi gminnej.

Zgodnie z pismem **Państwowego Gospodarstwa Wodnego Wody Polskie Zarząd Zlewni w Augustowie** z dnia 23.05.2024 roku znak: BA.ZZI.0141.22.2024.:

- na działce nr **902 obrębu Lesk, gmina Olecko** nie występują śródlądowe wody płynące, zgodnie z ewidencją urządzeń melioracji wodnych oraz zmeliorowanych gruntów nie występują urządzenia melioracji wodnych. Działka graniczy z powierzchniowymi wodami płynącymi jeziora Olecko Małe (działka 464 obręb Lesk).
- na działkach nr **85/1, 84 obrębu Lesk, gmina Olecko** nie występują śródlądowe wody płynące, zgodnie z ewidencją urządzeń melioracji wodnych oraz zmeliorowanych gruntów nie występują urządzenia melioracji wodnych.

Zgodnie z informacją udzieloną przez **Wojewódzki Urząd Ochrony Zabytków w Olsztynie Delegatura w Elku**, z dnia 23.05.2024 roku, znak:WUOZ-ELK.510.136.2024.kk na działkach **902, 85/1, 84** obrębu Lesk nie występują stanowiska archeologiczne, obiekty wpisane do rejestru zabytków bądź objęte opieką konserwatorską.

Zgodnie z pismem **Regionalnej Dyrekcji Ochrony Środowiska w Olsztynie**, z dnia 07.06.2024 roku, znak: WSI.402.614.2024.KK. działki numer **902, 85/1, 84** leżą w graniach Obszaru Chronionego Krajobrazu Jezior Oleckich, w stosunku do którego obowiązują zapisy rozporządzenia nr 139 Wojewody Warmińsko-Mazurskiego z dnia 12 listopada 2008 r. w sprawie Obszaru Chronionego Krajobrazu Jezior Oleckich (Dz. Urz. Woj. Warm.-Maz. Z 2008 r. Nr.178, poz. 2621).

Wywoławcza wysokość rocznego czynszu dzierżawnego wynosi równowartość 37,46 dt pszenicy (słownie: trzydzieści siedem decyton i czterdzieści sześć kilogramów), w tym za: grunty 36,23 dt; urządzenia 1,23 dt
Czynsz naliczany będzie od dnia zawarcia umowy dzierżawy.

Przedmiotowa nieruchomość zostanie wydzierżawiona w trybie przetargu, wyłącznie do użytkowania rolniczego.

KOWR zastrzega możliwość przeprowadzenia przetargu przy użyciu środków komunikacji elektronicznej z wykorzystaniem aplikacji Zoom.

Opis minimalnych wymagań dla aplikacji Zoom oraz instrukcja obsługi aplikacji Zoom umożliwiającej udział w licytacji prowadzonej przy użyciu środków komunikacji elektronicznej znajdują się pod adresem:

<http://www.kowr.gov.pl/nieruchomosci/wymagania-techniczne>

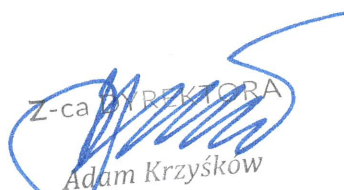
Termin, miejsce i warunki uczestnictwa w przetargu oraz warunki umowy dzierżawy zostaną podane w ogłoszeniu przetargowym.

Szczegółowe informacje o nieruchomości zamieszczonej w wykazie można uzyskać w OT KOWR w Olsztynie, ul. Głowackiego 6 – tel. (89)52-48-861 oraz w Sekcji Zamiejscowej w Olecku - Lesk 20, tel. (87)52-34-310, w dni robocze od 7:30 – 15:30.

Niniejszy wykaz podlega wywieszeniu przez okres co najmniej 14 dni tj. od dnia 15 listopada 2024 roku w: Urzędzie Miejskim w Olecku, Warmińsko-Mazurskiej Izbie Rolniczej w Olsztynie, Warmińsko-Mazurskiej Izbie Rolniczej Biuro Terenowe w Olecku, siedzibie Oddziału Terenowego Krajowego Ośrodka Wsparcia Rolnictwa w Olsztynie ul. Głowackiego 6, Krajowym Ośrodku Wsparcia Rolnictwa OT Olsztynie Sekcji Zamiejscowej w Olecku – Lesk 20.

Otrzymują z prośbą o wywieszenie na tablicy ogłoszeń:

1. Urząd Miejski w Olecku
2. Warmińsko-Mazurska Izba Rolnicza w Olsztynie
3. Warmińsko-Mazurska Izba Rolnicza Biuro Terenowe w Olecku
4. KOWR OT w Olsztynie
5. KOWR OT w Olsztynie Sekcja Zamiejscowa w Olecku
6. a/a

Z-ca DYREKTORA

Adam Krzyśków

Sprawę prowadzi:
Małgorzata Sosnowska
tel. (89) 52 48 861

