

WYKAZ

Krajowy Ośrodek Wsparcia Rolnictwa Oddział Terenowy w Opolu

podaje do publicznej wiadomości wykaz następujących nieruchomości gruntowych przeznaczonych do dzierżawy:

Nieruchomość 1

Nieruchomość położona na terenie gminy **Grodków** powiat **brzeski**, województwo opolskie.
W skład nieruchomości wchodzi grunty oznaczone w ewidencji gruntów i budynków jako:

Obręb	Nr działki	a.m.	Pow. ha	użytki	Powierzchnia (w ha)
Kopice	1	11	9,4200	RIVa	7,8500
	465		0,2800	RIVb	1,5700
	Udział ½ w działce nr 467		0,095	dr	0,2800
Razem			9,7950		

dla której Wydział Ksiąg Wieczystych Sądu Rejonowego w Nysie prowadzi księgę wieczystą o nr **OP1N/00076782/2** podgląd do treści przedmiotowej Księgi Wieczystej dostępny jest na stronie: https://ekw.ms.gov.pl/eukw_ogol/menu.do

Ogólna powierzchnia nieruchomości wynosi 9,7000ha, w tym:

- grunty orne- 9,4200ha,
- drogi- 0,2800ha.

1. budynki, budowle i składniki majątkowe przeznaczone do dzierżawy: brak
2. opis drzewostanów leśnych: brak,
3. inne ważne informacje o nieruchomości:
 - Posiada dostęp do drogi
 - I okręg podatkowy

Zgodnie ze Studium Uwarunkowań i Kierunków Zagospodarowania Przestrzennego Gminy Grodków zatwierdzonego Uchwałą nr XX/222/01 Rady Miejskiej w Grodkowie z dnia 26.09.2001 roku oraz zmienionego uchwałą nr XLIV/348/14 Rady Miejskiej w Grodkowie z dnia 04.06.2014 roku, nieruchomość oznaczona jest symbolami:

Dla działek 1, 465:

R- tereny rolne.

Wywoławcza wysokość czynszu w stosunku rocznym wynosi 56,68dt pszenicy, w tym: 56,68dt za grunty rolne.

Nieruchomość 2

Nieruchomość położona na terenie gminy **Grodków** powiat **brzeski**, województwo opolskie.
W skład nieruchomości wchodzi grunty oznaczone w ewidencji gruntów i budynków jako:

Obręb	Nr działki	a.m.	Pow. ha	użytki	Powierzchnia (w ha)
Kopice	2	11	22,4400	RIVa	13,2100
	466		0,1100	RIVb	9,2300
	Udział ½ w działce nr 467		0,0950	W-RIVa	0,0700
Razem			22,6450		

dla której Wydział Ksiąg Wieczystych Sądu Rejonowego w Nysie prowadzi księgę wieczystą o nr **OP1N/00043698/6, OP1N/00076782/2** podgląd do treści przedmiotowej Księgi Wieczystej dostępny jest na stronie: https://ekw.ms.gov.pl/eukw_ogol/menu.do

Ogólna powierzchnia nieruchomości wynosi 22,6450ha, w tym:

- grunty orne- 22,4400ha,
- grunty pod rowami- 0,1100ha,
- drogi- 0,0950ha.

1. budynki, budowle i składniki majątkowe przeznaczone do dzierżawy: brak
2. opis drzewostanów leśnych: brak,
3. inne ważne informacje o nieruchomości:
 - Posiada dostęp do drogi
 - I okręg podatkowy

Zgodnie ze Studium Uwarunkowań i Kierunków Zagospodarowania Przestrzennego Gminy Grodków zatwierdzonego Uchwałą nr XX/222/01 Rady Miejskiej w Grodkowie z dnia 26.09.2001 roku oraz zmienionego uchwałą nr XLIV/348/14 Rady Miejskiej w Grodkowie z dnia 04.06.2014 roku, nieruchomość oznaczona jest symbolami:

Dla działek 2, 466, 467:

R- tereny rolne.

Wywoławcza wysokość czynszu w stosunku rocznym wynosi 125,68 dt pszenicy, w tym: 125,68 dt za grunty rolne.

.....

Nieruchomość 3

Nieruchomość położona na terenie gminy **Grodków** powiat **brzeski**, województwo opolskie.

W skład nieruchomości wchodzi grunty oznaczone w ewidencji gruntów i budynków jako:

Obręb	Nr działki	a.m.	Pow. ha	użytki	Powierzchnia (w ha)
Kopice	5/1	11	24,5800	RIIIb	3,1200
				RIVa	2,8600
				RIVb	18,6000
	468		0,2200	W-RIVa	0,0600
				W-RIVb	0,1600
	469		0,0400	W-RIVa	0,0200
W-RIVb		0,0200			
Razem			24,8400		

dla której Wydział Ksiąg Wieczystych Sądu Rejonowego w Nysie prowadzi księgę wieczystą o nr **OP1N/00076782/2** podgląd do treści przedmiotowej Księgi Wieczystej dostępny jest na stronie: https://ekw.ms.gov.pl/eukw_ogol/menu.do

Ogólna powierzchnia nieruchomości wynosi 24,8400ha, w tym:

- grunty orne- 24,5800ha,
- grunty pod rowami- 0,2600ha.

1. budynki, budowle i składniki majątkowe przeznaczone do dzierżawy: brak.
2. opis drzewostanów leśnych: brak,
3. inne ważne informacje o nieruchomości:
 - Posiada dostęp do drogi,
 - I okręg podatkowy

Zgodnie ze Studium Uwarunkowań i Kierunków Zagospodarowania Przestrzennego Gminy Grodków zatwierdzonego Uchwałą nr XX/222/01 Rady Miejskiej w Grodkowie z dnia 26.09.2001 roku oraz zmienionego uchwałą nr XLIV/348/14 Rady Miejskiej w Grodkowie z dnia 04.06.2014 roku, nieruchomość oznaczona jest symbolami:

Dla działek 5/1, 468, 469:

R- tereny rolne.

Wywoławcza wysokość czynszu w stosunku rocznym wynosi 127,60 dt pszenicy, w tym: 127,60 dt za grunty rolne.

.....

Nieruchomość 4

Nieruchomość położona na terenie gminy **Grodków** powiat **brzeski**, województwo opolskie.
W skład nieruchomości wchodzi grunty oznaczone w ewidencji gruntów i budynków jako:

Obręb	Nr działki	a.m.	Pow. ha	użytki	Powierzchnia (w ha)
Kopice	435	11	0,9998	RIVa	0,9998
	439		0,0086	dr	0,0086
	441		0,0324	RIVa	0,0324
	442		0,0630	dr	0,0630
	445		0,1572	RIVa	0,1572
	446		0,0338	B	0,0338
	449		11,7995	RIIIb RIVa RIVb Br-RIVa	1,3500 2,7401 7,1500 0,5594
	436/2		0,7371	Br-RIVa	0,7371
	470		0,1100	dr	0,1100
	471		0,2200	W-RIIIb W-RIVa W-RIVb	0,4000 0,0800 0,1000
Razem			14,1614		

dla której Wydział Ksiąg Wieczystych Sądu Rejonowego w Nysie prowadzi księgę wieczystą o nr **OP1N/00043698/6, OP1N/00076782/2** podgląd do treści przedmiotowej Księgi Wieczystej dostępny jest na stronie: https://ekw.ms.gov.pl/eukw_ogol/menu.do

Ogólna powierzchnia nieruchomości wynosi 14,1614ha, w tym:

- grunty orne- 12,4295ha
- tereny mieszkalne- 0,0338ha,
- grunty rolne zabudowane- 1,2965ha,
- grunty pod rowami- 0,2200ha.

1. budynki, budowle i składniki majątkowe przeznaczone do dzierżawy: brak.
2. opis drzewostanów leśnych: brak,
3. inne ważne informacje o nieruchomości:
 - Posiada dostęp do drogi,
 - I okręg podatkowy

Zgodnie ze Studium Uwarunkowań i Kierunków Zagospodarowania Przestrzennego Gminy Grodków zatwierdzonego Uchwałą nr XX/222/01 Rady Miejskiej w Grodkowie z dnia 26.09.2001 roku oraz zmienionego uchwałą nr XLIV/348/14 Rady Miejskiej w Grodkowie z dnia 04.06.2014 roku, nieruchomość oznaczona jest symbolami:

Dla działek 435, 441, 442, 445, 446, 436/2:

AG- strefa rozwoju funkcji aktywności gospodarczej.

Dla działek 439, 470:

M- strefa rozwoju funkcji mieszkaniowej.

Dla działki 449:

AG- strefa rozwoju funkcji aktywności gospodarczej,

M- strefa rozwoju funkcji mieszkaniowej,

R- tereny rolne.

Dla działki 471:

R- tereny rolne,

ZL- tereny leśne,

M- strefa rozwoju funkcji mieszkaniowej.

Wywoławcza wysokość czynszu w stosunku rocznym wynosi 69,11 dt pszenicy, w tym: 69,11 dt za grunty rolne.

Nieruchomość 5

Nieruchomość położona na terenie gminy **Grodków** powiat **brzeski**, województwo opolskie.
W skład nieruchomości wchodzi grunty oznaczone w ewidencji gruntów i budynków jako:

Obręb	Nr działki	a.m.	Pow. ha	użytki	Powierzchnia (w ha)
Kopice	320/5	11	2,7392	RIVa RIVb	0,9500 1,7892
	67/4	11	0,4545	dr	0,4545
	313	5	4,1300	RIVa RIVb RV	0,2900 2,7400 1,1000
	314/1	5	0,5300	RV RIVb	0,3800 0,1500
	314/2	5	0,2500	RIVb	0,2500
	316/1	5	0,7600	RIVb	0,7600
	316/2	5	0,0400	RIVb	0,0400
	317	5	2,3900	N RIVb	0,0800 2,3100
	320/2	5	0,0300	RIVb	0,0300
	320/3	5	0,0300	N	0,0300
	458	11	6,2800	RIIB RIVa RIVb	0,4800 4,5200 1,2800
Razem			17,6337		

dla której Wydział Ksiąg Wieczystych Sądu Rejonowego w Nysie prowadzi księgę wieczystą o nr **OP1N/00019732/0, OP1N/00076782/2** podgląd do treści przedmiotowej Księgi Wieczystej dostępny jest na stronie: https://ekw.ms.gov.pl/eukw_ogol/menu.do

Ogólna powierzchnia nieruchomości wynosi 19,9005ha, w tym:

- grunty orne- 17,0692ha,
- drogi- 0,4545ha,
- nieużytki- 0,1100ha.

1. budynki, budowle i składniki majątkowe przeznaczone do dzierżawy: brak.
2. opis drzewostanów leśnych: brak,
3. inne ważne informacje o nieruchomości:
 - Posiada dostęp do drogi,
 - I okręg podatkowy

Zgodnie ze Studium Uwarunkowań i Kierunków Zagospodarowania Przestrzennego Gminy Grodków zatwierdzonego Uchwałą nr XX/222/01 Rady Miejskiej w Grodkowie z dnia 26.09.2001 roku oraz zmienionego uchwałą nr XLIV/348/14 Rady Miejskiej w Grodkowie z dnia 04.06.2014 roku, nieruchomość oznaczona jest symbolami:

Dla działek 320/5, 67/4, 313, 314/1, 314/2, 316/1, 316/2, 317, 320/2, 320/3, 458:

R- tereny rolne.

Wywoławcza wysokość czynszu w stosunku rocznym wynosi 85,95 dt pszenicy, w tym: 85,95 dt za grunty rolne.

Nieruchomość 6

Nieruchomość położona na terenie gminy **Grodków** powiat **brzeski, nyski** województwo opolskie.
W skład nieruchomości wchodzi grunty oznaczone w ewidencji gruntów i budynków jako:

Obręb	Nr działki	a.m.	Pow. ha	użytki	Powierzchnia (w ha)
Kopice	460	11	11,9500	dr	0,03000
				RIIb	2,3900
				RIVa	9,4000
				W-RIIb	0,0500
				W-RIVa	0,0800
Stary Grodków	223/1		2,9900	RIVa	0,4300
	223/2		4,0500	RIVb	2,5600
Razem			18,9900		

dla której Wydział Ksiąg Wieczystych Sądu Rejonowego w Nysie prowadzi księgę wieczystą o nr **OP1N/00076782/2, OP1N/00075246/6** podgląd do treści przedmiotowej Księgi Wieczystej dostępny jest na stronie: https://ekw.ms.gov.pl/eukw_ogol/menu.do

Ogólna powierzchnia nieruchomości wynosi 18,9900ha, w tym:

- grunty orne- 18,8300ha,
- grunty pod rowami- 0,1300ha,
- drogi- 0,0300ha.

1. budynki, budowle i składniki majątkowe przeznaczone do dzierżawy: brak.
2. opis drzewostanów leśnych: brak,
3. inne ważne informacje o nieruchomości:
 - Posiada dostęp do drogi,
 - I okręg podatkowy

Zgodnie ze Studium Uwarunkowań i Kierunków Zagospodarowania Przestrzennego Gminy Grodków zatwierdzonego Uchwałą nr XX/222/01 Rady Miejskiej w Grodkowie z dnia 26.09.2001 roku oraz zmienionego uchwałą nr XLIV/348/14 Rady Miejskiej w Grodkowie z dnia 04.06.2014 roku, nieruchomość oznaczona jest symbolami:

Dla działek 460:

R- tereny rolne.

Zgodnie ze Studium Uwarunkowań i Kierunków Zagospodarowania Przestrzennego Gminy Skoroszyce, nieruchomość oznaczona jest symbolami:

Dla działek 223/1, 223/2:

R- tereny rolne.

Wywoławcza wysokość czynszu w stosunku rocznym wynosi 110,74 dt pszenicy, w tym: 110,74 dt za grunty rolne.

.....

Nieruchomość 7

Nieruchomość położona na terenie gminy **Grodków** powiat **nyski** województwo opolskie.
W skład nieruchomości wchodzi grunty oznaczone w ewidencji gruntów i budynków jako:

Obręb	Nr działki	Pow. ha	użytki	Powierzchnia (w ha)
Stary Grodków	241/1	0,6900	RIVa	0,3100
			RIVb	0,3800
	241/3	15,9900	RIVa	4,4700
			RIVb	10,0100
			RV	1,5100
Razem		16,6800		

dla której Wydział Ksiąg Wieczystych Sądu Rejonowego w Nysie prowadzi księgę wieczystą o nr **OP1N/00075246/6, OP1N/00041963/1** podgląd do treści przedmiotowej Księgi Wieczystej dostępny jest na stronie: https://ekw.ms.gov.pl/eukw_ogol/menu.do

Ogólna powierzchnia nieruchomości wynosi 16,6800ha, w tym:

- grunty orne- 16,6800ha.

1. budynki, budowle i składniki majątkowe przeznaczone do dzierżawy: brak.
2. opis drzewostanów leśnych: brak,
3. inne ważne informacje o nieruchomości:
 - Posiada dostęp do drogi,
 - I okręg podatkowy

Zgodnie ze Studium Uwarunkowań i Kierunków Zagospodarowania Przestrzennego Gminy Skoroszyce, nieruchomość oznaczona jest symbolami:

Dla działek 241/1, 241/3:

R- tereny rolne.

Wywoławcza wysokość czynszu w stosunku rocznym wynosi 80,93 dt pszenicy, w tym: 80,93 dt za grunty rolne.

Nieruchomość 8

Nieruchomość położona na terenie gminy **Grodków** powiat **nyski** województwo opolskie.

W skład nieruchomości wchodzi grunty oznaczone w ewidencji gruntów i budynków jako:

Obręb	Nr działki	Pow. ha	użytki	Powierzchnia (w ha)
Stary Grodków	242/1	2,3600	RIVa	0,5800
			RIVb	1,7000
			RV	0,0800
	242/2	4,7600	RIVa	0,7000
			RIVb	0,8800
			RV	3,1800
	243/1	4,9400	RIVb	0,8000
			RV	4,0200
			łv	0,1200
Razem		12,0600		

dla której Wydział Ksiąg Wieczystych Sądu Rejonowego w Nysie prowadzi księgę wieczystą o nr **OP1N/00075246/6** podgląd do treści przedmiotowej Księgi Wieczystej dostępny jest na stronie: https://ekw.ms.gov.pl/eukw_ogol/menu.do

Ogólna powierzchnia nieruchomości wynosi 12,0600ha, w tym:

- grunty orne- 11,9400ha,
- łąki trwałe- 0,1200ha.

1. budynki, budowle i składniki majątkowe przeznaczone do dzierżawy: brak.
2. opis drzewostanów leśnych: brak,
3. inne ważne informacje o nieruchomości:
 - Posiada dostęp do drogi,
 - I okręg podatkowy

Zgodnie ze Studium Uwarunkowań i Kierunków Zagospodarowania Przestrzennego Gminy Skoroszyce, nieruchomość oznaczona jest symbolami:

Dla działek 242/1, 242/2, 243/1:

R- tereny rolne.

Wywoławcza wysokość czynszu w stosunku rocznym wynosi 38,30 dt pszenicy, w tym: 38,30 dt za grunty rolne.

Nieruchomość 9

Nieruchomość położona na terenie gminy **Grodków** powiat **nyski** województwo opolskie.
W skład nieruchomości wchodzi grunty oznaczone w ewidencji gruntów i budynków jako:

Obręb	Nr działki	Pow. ha	użytki	Powierzchnia (w ha)
Stary Grodków	243/2	1,4400	RIVb RV	1,3700 0,0700
	244/1	2,1600	RIVa RIVb RV	0,6800 1,4500 0,0300
	244/2	3,1000	RIVa RIVb RV	0,6100 1,7500 0,7400
	244/3	2,6100	RIVa RIVb RV	1,1300 1,3700 0,1100
Razem		9,3100		

dla której Wydział Ksiąg Wieczystych Sądu Rejonowego w Nysie prowadzi księgę wieczystą o nr **OP1N/00075246/6** podgląd do treści przedmiotowej Księgi Wieczystej dostępny jest na stronie: https://ekw.ms.gov.pl/eukw_ogol/menu.do

Ogólna powierzchnia nieruchomości wynosi 9,3100 ha, w tym:

- grunty orne- 9,3100ha.

1. budynki, budowle i składniki majątkowe przeznaczone do dzierżawy: brak.
2. opis drzewostanów leśnych: brak,
3. inne ważne informacje o nieruchomości:
 - Posiada dostęp do drogi,
 - I okręg podatkowy

Zgodnie ze Studium Uwarunkowań i Kierunków Zagospodarowania Przestrzennego Gminy Skoroszyce, nieruchomość oznaczona jest symbolami:

Dla działek 243/2, 244/1, 244/2, 244/3:

R- tereny rolne.

Wywoławcza wysokość czynszu w stosunku rocznym wynosi 44,47 dt pszenicy, w tym: 44,47 dt za grunty rolne.

.....

Nieruchomość 10

Nieruchomość położona na terenie gminy **Grodków** powiat **nyski** województwo opolskie.
W skład nieruchomości wchodzi grunty oznaczone w ewidencji gruntów i budynków jako:

Obręb	Nr działki	Pow. ha	użytki	Powierzchnia (w ha)
Stary Grodków	245/1	1,7100	RIVa RIVb RV	1,2500 0,3900 0,0700
	245/2	3,8600	RV	3,8600
	246/1	3,1100	RIVb RV	0,1500 2,9600
	246/2	2,4800	RIVb RV	1,3800 1,1000
	246/3	0,5000	RIVb RV	0,1200 0,3800
	247/1	2,9000	RIVa RIVb RV	0,6600 2,1600 0,0800
Razem		14,5600		

dla której Wydział Ksiąg Wieczystych Sądu Rejonowego w Nysie prowadzi księgę wieczystą o nr **OP1N/00075246/6** podgląd do treści przedmiotowej Księgi Wieczystej dostępny jest na stronie: https://ekw.ms.gov.pl/eukw_ogol/menu.do

Ogólna powierzchnia nieruchomości wynosi 14,5600ha, w tym:

- grunty orne- 14,5600ha.

1. budynki, budowle i składniki majątkowe przeznaczone do dzierżawy: brak.
2. opis drzewostanów leśnych: brak,
3. inne ważne informacje o nieruchomości:
 - Posiada dostęp do drogi,
 - I okręg podatkowy

Zgodnie ze Studium Uwarunkowań i Kierunków Zagospodarowania Przestrzennego Gminy Skoroszyce, nieruchomość oznaczona jest symbolami:

Dla działek 245/1, 245/2, 246/1, 246/2, 246/3, 247/1:

R- tereny rolne.

Wywoławcza wysokość czynszu w stosunku rocznym wynosi 48,25 dt pszenicy, w tym: 48,25 dt za grunty rolne.

Nieruchomość 11

Nieruchomość położona na terenie gminy **Grodków** powiat **nyski** województwo opolskie.

W skład nieruchomości wchodzi grunty oznaczone w ewidencji gruntów i budynków jako:

Obręb	Nr działki	Pow. ha	użytki	Powierzchnia (w ha)
Stary Grodków	252/1	20,1800	RIVa	10,5100
			RIVb	5,9900
			RV	3,4500
			W-RIVb	0,2300
Razem		20,1800		

dla której Wydział Ksiąg Wieczystych Sądu Rejonowego w Nysie prowadzi księgę wieczystą o nr **OP1N/00075246/6** podgląd do treści przedmiotowej Księgi Wieczystej dostępny jest na stronie: https://ekw.ms.gov.pl/eukw_ogol/menu.do

Ogólna powierzchnia nieruchomości wynosi 20,1800ha, w tym:

- grunty orne- 19,9500ha,

- grunty pod rowami- 0,2300ha.

1. budynki, budowle i składniki majątkowe przeznaczone do dzierżawy: brak.
2. opis drzewostanów leśnych: brak,
3. inne ważne informacje o nieruchomości:
 - Posiada dostęp do drogi,
 - I okręg podatkowy

Zgodnie ze Studium Uwarunkowań i Kierunków Zagospodarowania Przestrzennego Gminy Skoroszyce, nieruchomość oznaczona jest symbolami:

Dla działki 252/1:

R- tereny rolne.

Wywoławcza wysokość czynszu w stosunku rocznym wynosi 100,67 dt pszenicy, w tym: 100,67 dt za grunty rolne.

Nieruchomość 12

Nieruchomość położona na terenie gminy **Grodków** powiat **brzeski** województwo opolskie.

W skład nieruchomości wchodzi grunty oznaczone w ewidencji gruntów i budynków jako:

Obręb	Nr działki	Pow. ha	użytki	Powierzchnia (w ha)
Kopice	502	0,0800	W-RIIIb	0,0800
			RIIIb	2,6000
	106	9,3900	RIVa	5,4900
			RIVb	1,3000
Razem		9,4700		

dla której Wydział Ksiąg Wieczystych Sądu Rejonowego w Kluczborku prowadzi księgę wieczystą o nr **OP1N/00076782/2, OP1N/00043695/5** podgląd do treści przedmiotowej Księgi Wieczystej dostępny jest na stronie: https://ekw.ms.gov.pl/eukw_ogol/menu.do

Ogólna powierzchnia nieruchomości wynosi 9,4700ha, w tym:

- grunty orne- 9,3900ha,
- grunty pod rowami- 0,0800ha.

1. budynki, budowle i składniki majątkowe przeznaczone do dzierżawy: brak.
2. opis drzewostanów leśnych: grunty zakrzewione i zadrzewione,
3. inne ważne informacje o nieruchomości:
 - Nieruchomość nie posiada dojazdu do drogi publicznej
 - I okręg podatkowy

Zgodnie ze Studium Uwarunkowań i Kierunków Zagospodarowania Przestrzennego Gminy Grodków zatwierdzonego Uchwałą nr XX/222/01 Rady Miejskiej w Grodkowie z dnia 26.09.2001 roku oraz zmienionego uchwałą nr XLIV/348/14 Rady Miejskiej w Grodkowie z dnia 04.06.2014 roku, nieruchomość oznaczona jest symbolami:

Dla działki 502:

R- tereny rolne.

Dla działki 106:

ZLp- tereny projektowanych dolesień.

Wywoławcza wysokość czynszu w stosunku rocznym wynosi 60,59 dt pszenicy, w tym: 60,59 dt za grunty rolne.

.....

Nieruchomości te będą wydzierżawione w drodze przetargu. Termin, miejsce i warunki przetargu zostaną podane do publicznej wiadomości w odrębnym ogłoszeniu.

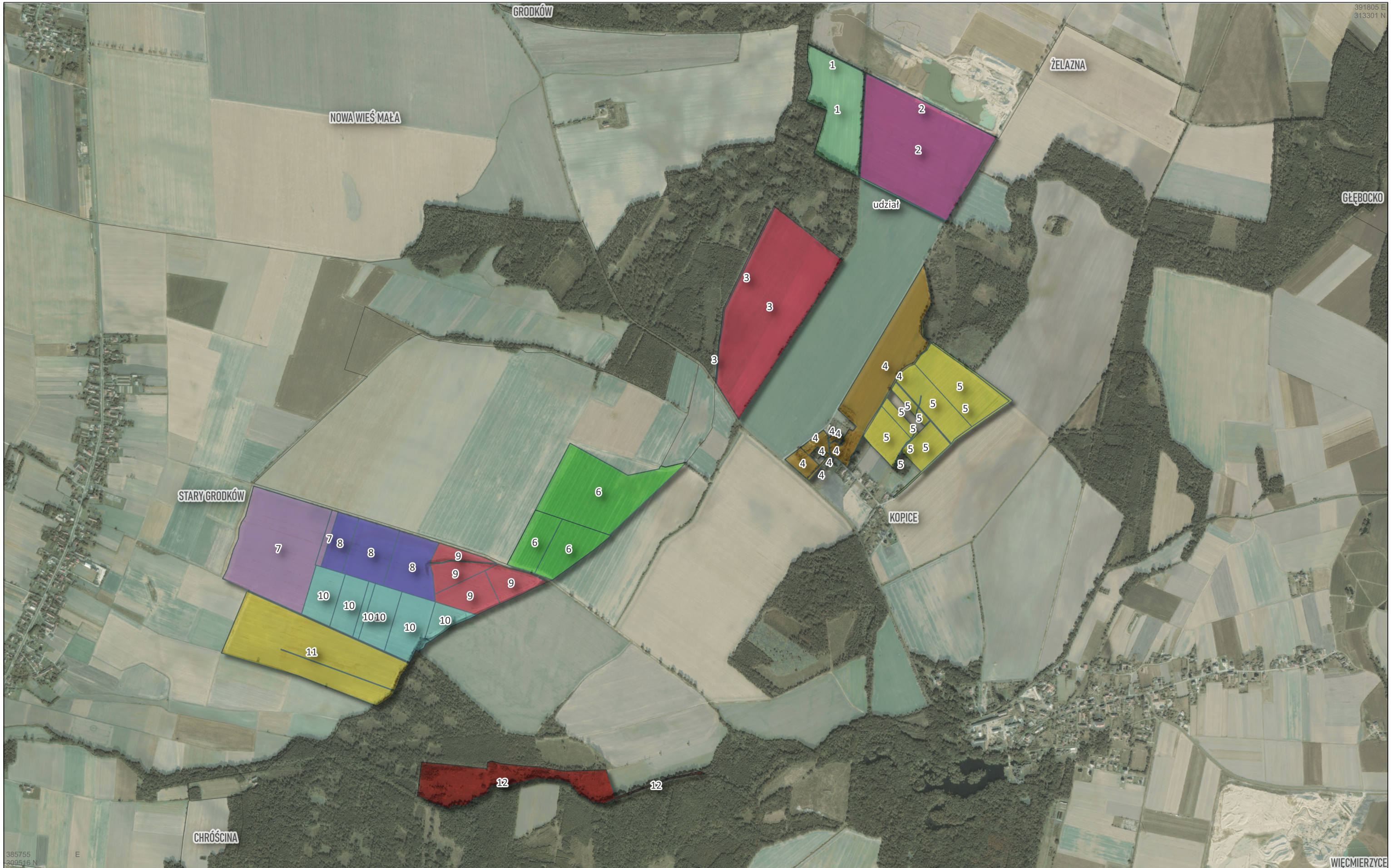
Szczegółowe informacje o nieruchomościach zamieszczonych w wykazie można uzyskać w Oddziale Terenowym KOWR w Opolu ul. 1 Maja 6, tel. (77) 4 000 984.

Opole, dnia 31.01.2025r.

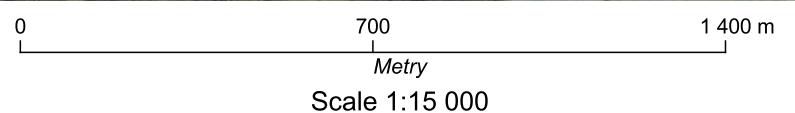
Niniejszy wykaz podlega opublikowaniu na okres co najmniej 14 dni, tj. od 03.02.2025r. do 18.02.2025r. na tablicy ogłoszeń w siedzibie:

- 1) Urząd Miejski w Grodkowie
 - 2) Urząd Gminy Skoroszyce
 - 3) Izba Rolnicza w Opolu
 - 4) Sołectwo wsi Kopice
 - 5) Sołectwo wsi Stary Grodków
- oraz na stronie internetowej KOWR www.kowr.gov.pl.

I ETAP RESTRUKTURYZACJI GRUNTÓW POCHODZĄCYCH Z WYGASŁEJ UMOWY ZE SP. ROL-KOP KOPICE



Map CRS: EPSG:2180
Coordinate Units: Metry
Map Scale: 1:15 000
Page Size: 420 x 297 mm
Made with: QGIS 3.34
2025-01-28 - Sładeczek Piotr



WIECMIERZYCE