



Krajowy Ośrodek  
Wsparcia Rolnictwa

Oddział Terenowy w Pruszczu Gdańskim  
PRU.WGZ.4240.42.2025.MJA

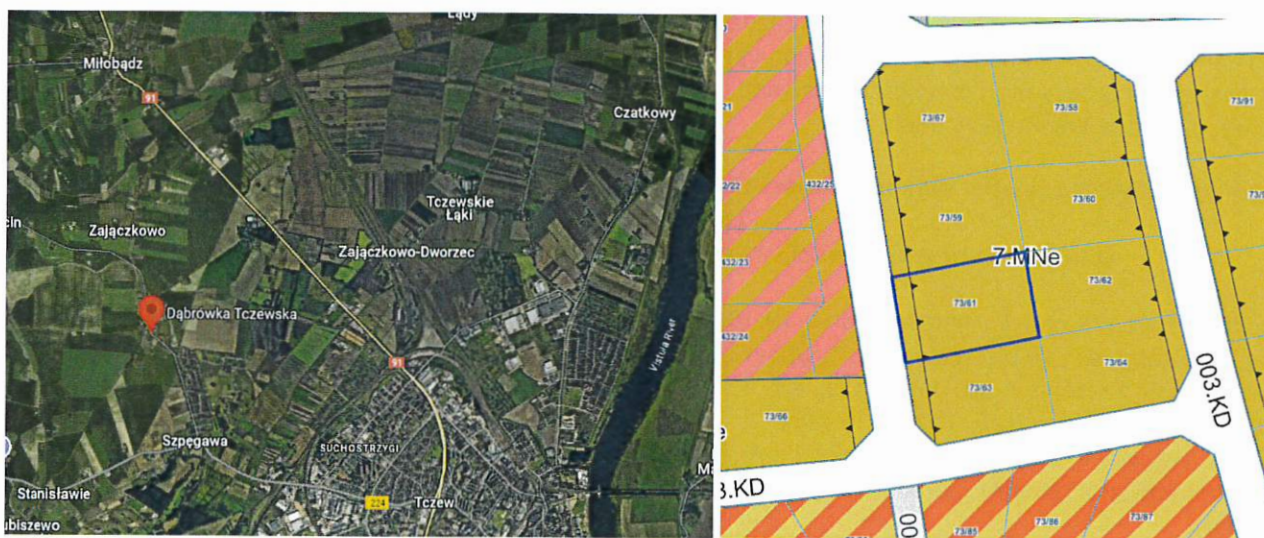
Pruszcz Gdański, 02.04.2025 r.

## NIERUCHOMOŚĆ INWESTYCYJNA

### KRAJOWY OŚRODEK WSPARCIA ROLNICTWA Oddział Terenowy w Pruszczu Gdańskim

podaje do publicznej wiadomości  
WYKAZ

nieruchomości wchodzącej w skład Zasobu Własności Rolnej Skarbu Państwa przeznaczonej do sprzedaży położonej na terenie gminy Tczew, pochodzącej po zlikwidowanym Państwowym Gospodarstwie Rolnym Dąbrówka



Przedmiotem wykazu jest nieruchomość gruntowa niezabudowana, położona w gminie Tczew, **obręb Dąbrówka Tczewska** oznaczona w ewidencji gruntów jako działka nr:

- **73/61** o pow. **0,0912 ha**, w tym: grunty orne klasy IIIa na pow. 0,0912 ha dla której w Sądzie Rejonowym w Tczewie prowadzona jest księga wieczysta nr **GD1T/00018938/8**;
- **udział 1/98** w dz. **73/165** o pow. **1,0049 ha** w tym: grunty orne klasy II na pow. 0,0798 ha oraz klasy RIIIa na pow. 0,9251 ha dla której w Sądzie Rejonowym w Tczewie IV Wydziale Ksiąg Wieczystych prowadzona jest księga wieczysta nr **GD1T/00057202/5**;
- **udział 1/64** w dz. **73/167** o pow. **1,4388 ha** w tym: grunty orne klasy IIIa na pow. 1,3859 ha oraz PsIII na pow. 0,0529 ha dla której w Sądzie Rejonowym w Tczewie IV Wydziale Ksiąg Wieczystych prowadzona jest księga wieczysta nr **GD1T/00057203/2**.

Powyższe informacje podajemy na podstawie danych z ewidencji gruntów Starostwa Powiatowego w Tczewie.

Zgodnie z zaświadczeniem Wójty Gminy Tczew nr WKI.6727.1.77.2025 z dnia 19.03.2025 r. działka nr 73/61 obrębu Dąbrówka Tczewska, gm. Tczew, położona jest na obszarze objętym miejscowym planem zagospodarowania przestrzennego uchwalonym Uchwałą Nr VI/83/2003 Rady Gminy Tczew z dnia 26 marca 2003 r. Działka **73/61** znajduje się w strefie terenów zabudowy mieszkaniowej jednorodzinnej wolnostojącej.

Działka nr **73/165** znajduje się w strefie terenów ulic lokalnych, działka **73/167** znajduje się w strefie terenów ulic dojazdowych.

Jednocześnie Wójt Gminy Tczew informuje, że:

- plan miejscowy nie przewiduje możliwości lokalizacji farmy wiatrowej na ww. działce,
- nie są konieczne wydzielenia geodezyjne związane z budową lub modernizacją dróg gminnych lub ciągów komunikacyjnych,
- działka nie jest objęta decyzją o warunkach zabudowy wydaną przez Wójta Gminy Tczew,
- nie ma konieczności przekazania gruntów działek na cele publiczne,
- nie wpłynęły wnioski dotyczące zmiany MPZP lub SUIKZP,
- nie przystąpiono do opracowania zamiany SUIKZP oraz wykonania nowego/zmiany MPZP,
- nie została podjęta uchwała o objęciu nieruchomości prawem pierwokupu,
- na ww. działkach nie znajdują się obiekty wpisane do gminnej ewidencji zabytków,
- działki nr 73/61 posiada dostęp do drogi publicznej (droga powiatowa nr 2803G – ul. Długa) poprzez działki drogowe nr: 73/167, 73/165 obrębu Dąbrówka Tczewska – właściciel KOWR,
- w stosunku do przedmiotowej nieruchomości nie wpłynęły wnioski dot. zwrotu w trybie art. 118 ustawy z dnia 20 grudnia 1990 r. o ubezpieczeniu społecznym rolników oraz art. 6 ustawy o zmianie ustawy o ubezpieczeniu społecznym rolników indywidualnych i członków ich rodzin oraz zmianie ustawy o podatku rolnym z dnia 24 lutego 1989 r.,
- działki nie są objęte miejscowym planem odbudowy,
- działki nie znajdują się w obszarze przewidzianym do rewitalizacji oraz w Specjalnej Strefie Rewitalizacji.

Zgodnie z art. 29 ust. 4 ustawy z dnia 19 października 1991 r. o gospodarowaniu nieruchomościami rolnymi Skarbu Państwa, nieruchomość będzie obciążona prawem pierwokupu na rzecz Skarbu Państwa, które przysługuje KOWR przy odsprzedaży nieruchomości przez nabywcę w okresie 5 lat, licząc od dnia jej notarialnego nabycia od Krajowego Ośrodka Wsparcia Rolnictwa.

**Cena wywoławcza brutto nieruchomości (wraz z kosztami przygotowania do sprzedaży) wynosi  
130 180,00 zł  
(słownie: sto trzydzieści tysięcy sto osiemdziesiąty złotych 00/100).**

Na podstawie art. 29 ust. 1 - ustawy z dnia 19.10.1991 r. o gospodarowaniu nieruchomościami rolnymi Skarbu Państwa informuje się, że pierwszeństwo w nabyciu nieruchomości Zasobu po cenie ustalonej w sposób określony w ustawie, z zastrzeżeniem art. 17a ust. 1, art. 17b ust. 4 i art. 42, przysługuje:

- 1) *spółdzielni produkcji rolnej władającej faktycznie zbywaną nieruchomością, której użytkowanie ustanowione na rzecz tej spółdzielni wygasło na podstawie art. 16 ust. 2 z dniem 31 grudnia 1993 r.;*
- 2) *dzierżawcy zbywanej nieruchomości, jeżeli dzierżawa trwała faktycznie przez okres co najmniej trzech lat;*
- 3) *zarządzającemu specjalną strefą ekonomiczną w odniesieniu do nieruchomości:*
  - a) *położonych w granicach zarządzającej przez niego specjalnej strefy ekonomicznej lub*
  - b) *przeznaczonych w miejscowym planie zagospodarowania przestrzennego na cele przemysłowe, usługowe lub przemysłowo-usługowe i położonych na obszarach, na których, zgodnie z przepisami wydanymi na podstawie art. 5 ust. 3 ustawy z dnia 10 maja 2018 r. o wspieraniu nowych inwestycji (Dz. U. z 2020 r. poz. 1752), wykonuje on zadania określone w tej ustawie, z wyłączeniem nieruchomości, o których mowa w lit. a, położonych w granicach niezarządzającej przez niego specjalnej strefy ekonomicznej.*

W przypadku nie skorzystania z prawa pierwszeństwa w nabyciu nieruchomości przez podmiot uprawniony lub w razie braku takiego podmiotu, sprzedaż nieruchomości nastąpi w trybie przetargu publicznego, którego termin, miejsce i warunki zostaną podane do publicznej wiadomości w odrębnym ogłoszeniu.

Krajowy Ośrodek Wsparcia Rolnictwa Oddział Terenowy w Pruszczu Gdańskim zastrzega sobie możliwość odstąpienia od zawarcia umowy sprzedaży, jeżeli zajdą nowe okoliczności, w tym w szczególności: zgłoszone zostaną roszczenia reprivatyzacyjne, nastąpi zmiana przeznaczenia gruntów, nabywający nie wywiąże się z obowiązków wynikających z umów zawartych z KOWR.

Każdy nabywca nieruchomości Zasobu przed zawarciem umowy sprzedaży składa oświadczenie o pochodzeniu

środków finansowych na ten cel, oraz że nie zawarł umowy przedwstępnej na zbycie tej nieruchomości. Osoba, która złożyła nieprawdziwe oświadczenie, o którym mowa wyżej, podlega odpowiedzialności karnej za składanie fałszywego oświadczenia. Składający oświadczenie jest obowiązany do zawarcia w nim klauzuli następującej treści:

„Jestem świadomy odpowiedzialności karnej za złożenie fałszywego oświadczenia.” Klauzula ta zastępuje pouczenie organu o odpowiedzialności karnej za składanie fałszywych oświadczeń.

Termin, miejsce, rodzaj i warunki przetargu zostaną podane do publicznej wiadomości w odrębnym ogłoszeniu o przetargu.

Szczegółowe informacje o nieruchomości będącej przedmiotem sprzedaży można uzyskać w siedzibie Krajowego Ośrodka Wsparcia Rolnictwa Oddział Terenowy w Pruszczu Gdańskim, ul. Powstańców Warszawy 28, tel. 583-429-659.

Niniejszy wykaz podlega opublikowaniu na co najmniej 14 dni , tj. od dnia **2-04-2025 r. do dnia 25-04-2025 r.**

Informacja o ogłoszeniu przetargu jest umieszczona na stronie internetowej BIP KOWR [www.nieruchomoscikowr.gov.pl](http://www.nieruchomoscikowr.gov.pl) oraz zostanie wywieszona w siedzibie:

- KOWR OT w Pruszczu Gdańskim ul. Powstańców Warszawy 28,
- Pomorskiej Izby Rolniczej w Pruszczu Gdańskim ul. Zygmunta Wróblewskiego 3,
- Pomorskiej Izby Rolniczej właściwej terytorialnie ze względu na położenie nieruchomości,
- Urzędzie Gminy właściwego terytorialnie ze względu na położenie nieruchomości.

Z upoważnienia Dyrektora  
Kierownik Wydziału Gospodarowania Zasobem

Adam Kucharek

Sporządziła: Magdalena Jankowska

RADCA PRAWNY  
Magdalena Jankowska  
Gregorz Borek

