



Krajowy Ośrodek
Wsparcia Rolnictwa

Oddział Terenowy Olsztyn
Sekcja Zamiejscowa Olecko

OLS.WKUZ.OL.4243.33.2024.KS.44

Olecko, 2025-04-04

**KRAJOWY OŚRODEK WSPARCIA ROLNICTWA
ODDZIAŁ TERENOWY W OLSZTYNIE**

działając na podstawie art. 28 i 38 ustawy z dnia 19 października 1991 r. o gospodarowaniu nieruchomościami rolnymi Skarbu Państwa (tekst jednolity Dz. U. z 2024 r., poz. 589. z późn. zm.) podaje do publicznej wiadomości

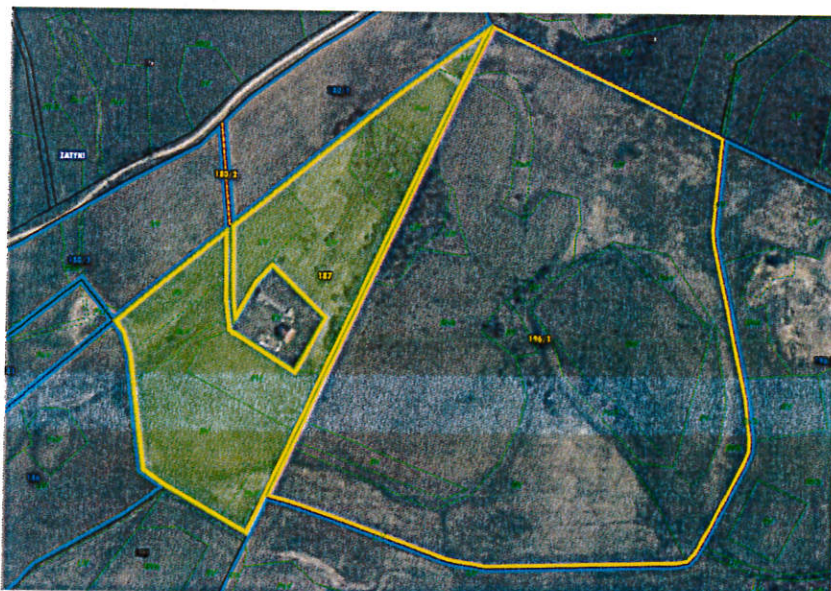
WYKAZ

nieruchomości rolnej niezabudowanej, nabytej w trybie art. 4b ust. 1 ustawy z dnia 11 kwietnia 2003 roku o kształtowaniu ustroju rolnego, położonej na terenie **obrębu Świdry Dzięgiele**, działki nr **187, 196/1**, gmina Olecko, powiat olecki, woj. warmińsko-mazurskie (IV okręg podatkowy), przeznaczonej do dzierżawy.

Przedmiot dzierżawy:

Nieruchomość rolna niezabudowana oznaczona w ewidencji gruntów **obrębu Świdry Dzięgiele**, działki numer **187** (5,1980 ha), **196/1** (14,5819 ha), gmina Olecko o łącznej powierzchni **19,7799 ha** (tj. 19,1922 ha użytków rolnych), w tym:

- **grunty orne (R)- 13,0075 ha** (RIVb - 4,9085 ha, RV - 5,8883 ha, RVI - 2,2107 ha),
- **pastwiska trwałe (Ps)- 1,4073 ha** (PsIV - 0,4268 ha, PsV - 0,7411 ha, PsVI - 0,2394 ha),
- **łąki trwałe (Ł)- 4,2932 ha** (ŁIV - 3,9363 ha, ŁV - 0,0878 ha, ŁVI - 0,2691 ha),
- **grunty pod rowami (W)- 0,4842 ha** (W - 0,2606 ha, W-RIVb - 0,0730 ha, W-ŁIV - 0,1506 ha),
- **grunty zadrzewione i zakrzewione (Lz)- 0,0508 ha,**
- **grunty zadrzewione i zakrzewione na użytkach rolnych (Lzr)- 0,5369 ha** (Lzr-RV - 0,1799 ha, Lzr-ŁIV - 0,3570 ha).



Działki 187, 196/1 graniczą ze sobą, stanowiąc jeden kompleks. Nieruchomość nr 187 porośnięta trawą oraz miejscowo krzewami i pojedynczymi drzewami. Działka nr 196/1 porośnięta trawą oraz miejscowo pojedynczymi krzewami głogu. Przez teren nieruchomości przebiega linia elektroenergetyczna. Przez działkę 187, 196/1 przebiega rów melioracyjny. Rów wymaga konserwacji- porośnięty trawą, częściowo zakrzaczony, zadrzewiony. Teren falisty. Działki nie posiadają dostępu do drogi.

Działki nie posiadają dostępu do drogi, w związku z tym Dzierżawca własnym staraniem zapewni sobie dostęp do drogi i w związku z tym nie wnosi i nie będzie wnosił żadnych roszczeń wobec Wydierżawiającego z tego tytułu.

Doprowadzenie nieruchomości do użytkowania rolniczego będzie leżało w gestii dzierżawcy.

Dla nieruchomości prowadzone są Księgi Wieczyste w Sądzie Rejonowym w Olecku KW Nr: OL1C/00016903/6 (działka nr 187) oraz OL1C/00044823/6 (działka nr 196/1).

Zgodnie z **Zaświadczeniem Burmistrza Olecka** z dnia 3 marca 2025 roku znak: PGN.6727.1.42.2025, na działki o numerze ewidencyjnym 187, 196/1 położone w obrębie ewidencyjnym Świdry Dzięgiele Burmistrz Olecka nie wydał decyzji o warunkach zabudowy czy też decyzji ustalającej lokalizację inwestycji celu publicznego, ani nie toczą się postępowania w tych sprawach.

Zgodnie z **Zaświadczeniem Burmistrza Olecka** z dnia 27 lutego 2025 roku znak: PGN.6727.69.2025, działki o numerze ewidencyjnym 187, 196/1 położone w obrębie ewidencyjnym Świdry Dzięgiele nie są objęte miejscowym planem zagospodarowania przestrzennego.

Zgodnie z **Wypisem i Wyrysem ze Studium Uwarunkowań i Kierunków Zagospodarowania Przestrzennego** z dnia 27 lutego 2025 roku, znak: PGN.6727.69.2025, w/w działki znajdują się w Strefie III- osadniczo-rolniczo- turystycznej, obejmującej obszar południowo- zachodni gminy, w którym wyodrębnia się obszary: a) o dominacji funkcji rolniczej, b) wielofunkcyjnego rozwoju wsi, c) o dominacji funkcji turystycznej, d) wielokierunkowej działalności gospodarczej w ścisłym powiązaniu ze strefą II, e) lasów i wód.

Zgodnie z **Zaświadczeniem Wojewódzkiego Urzędu Ochrony Zabytków w Olsztynie Delegatura w Elku** z dnia 31 lipca 2024 roku znak: WUOZ-ELK.510.212.2024.kk, według posiadanej w Urzędzie dokumentacji konserwatorskiej, na ww. działkach nie występują żadne formy ochrony konserwatorskiej.

Zgodnie z **Zaświadczeniem Regionalnej Dyrekcji Ochrony Środowiska w Olsztynie** z dnia 13 sierpnia 2024 roku znak: WSI.402.978.2024.KK, działki o numerze 187, 196/1 obrębu Świdry Dzięgiele nie są objęte formami ochrony przyrody w rozumieniu art. 6 ust. 1 ustawy z 16 kwietnia 2004 r. o ochronie przyrody (Dz. U. z 2023 r. poz. 1336, z późn. zm.) takimi jak: park narodowy, rezerwat przyrody, park krajobrazowy, obszar chronionego krajobrazu, obszar Natura 2000, stanowisko dokumentacyjne, użytek ekologiczny oraz zespół przyrodniczo-krajobrazowy.

Zgodnie z **Zaświadczeniem PGW Wody Polskie Zarząd Zlewni w Augustowie** z dnia 5 marca 2025 roku znak: BA.ZZI.0141.26.2025, na działce o numerze geod. 187 obręb Świdry Dzięgiele, gm. Olecko, powiat olecki, nie występują śródlądowe wody płynące; zgodnie z ewidencją urządzeń melioracji wodnych oraz zmeliorowanych gruntów występują urządzenia melioracji wodnych tj. rów melioracyjny, zbieracze oraz wyloty drenarskie. Na działce o numerze geod. 196/1 obręb Świdry Dzięgiele, gm. Olecko, powiat olecki, nie występują śródlądowe wody płynące; zgodnie z ewidencją urządzeń melioracji wodnych oraz zmeliorowanych gruntów występują urządzenia melioracji wodnych tj. rów melioracyjny i wyloty drenarskie.

Wywoławcza wysokość rocznego czynszu dzierżawnego wynosi równowartość 37,45 dt pszenicy (słownie: trzydzieści siedem decyton i czterdzieści pięć kilogramów), Czynsz naliczany będzie od dnia zawarcia umowy dzierżawy.

Przedmiotowa nieruchomość zostanie wydzierżawiona w trybie przetargu, wyłącznie do użytkowania rolniczego.

KOWR zastrzega możliwość przeprowadzenia przetargu przy użyciu środków komunikacji elektronicznej z wykorzystaniem aplikacji Zoom.

Opis minimalnych wymagań dla aplikacji Zoom oraz instrukcja obsługi aplikacji Zoom umożliwiającej udział w licytacji prowadzonej przy użyciu środków komunikacji elektronicznej znajdują się pod adresem:

<http://www.kowr.gov.pl/nieruchomosci/wymagania-techniczne>

Termin, miejsce i warunki uczestnictwa w przetargu oraz warunki umowy dzierżawy zostaną podane w ogłoszeniu przetargowym.

Szczegółowe informacje o nieruchomości zamieszczonej w wykazie można uzyskać w OT KOWR w Olsztynie Sekcji Zamiejscowej w Olecku - Lesk 20, tel. (87)52-34-310, w dni robocze od 8:00 - 15:00.

Niniejszy wykaz podlega wywieszeniu przez okres co najmniej 14 dni tj. od dnia

11 kwietnia 2025 roku w: Urzędzie Miejskim w Olecku, Warmińsko-Mazurskiej Izbie Rolniczej w Olsztynie, Warmińsko-Mazurskiej Izbie Rolniczej Biuro Terenowe w Olecku, siedzibie Oddziału Terenowego Krajowego Ośrodka Wsparcia Rolnictwa w Olsztynie ul. Głowackiego 6, Krajowym Ośrodku Wsparcia Rolnictwa OT Olsztynie Sekcji Zamiejscowej w Olecku - Lesk 20.

Otrzymują z prośbą o wywieszenie na tablicy ogłoszeń:

1. Urząd Miejski w Olecku
2. Warmińsko-Mazurska Izba Rolnicza w Olsztynie
3. Warmińsko-Mazurska Izba Rolnicza Biuro Terenowe w Olecku
4. KOWR OT w Olsztynie
5. KOWR OT w Olsztynie Sekcja Zamiejscowa w Olecku
6. a/a

p.o. KIEROWNIKA
Sekcji Zamiejscowej w Olecku

Aneta Kielich

